



Malaga
Apartment in Malaga

Offer ID: 5580

From 467000 €

*Price does not include VAT



Completion date:



Property Information

Type: Apartment

Number of bathrooms: 2

Number of bedrooms: 3

Area: 87.25 m²

City: Malaga



Property Description

This new construction project is configured as a modern residential complex surrounded by all kinds of services. Notable common areas include a swimming pool, community room, coworking space and gym. All homes have been designed with optimal layouts and high-quality finishes to maximise space, functionality and brightness in every room. The residential complex is located in Málaga, in the Colinas de Limonar district, in a privileged location just minutes from all kinds of services and amenities, with direct access to the motorway.

Based on an open-plan concept, most units have open kitchens that are fully furnished and equipped, spacious living rooms, master bedrooms with en-suite bathrooms and terraces. The price includes a parking space and, in some cases, a storage unit.



Advantages



Air conditioning



Shared pool



Balcony/Terrace



Elevator



Garage



What is included in the price



Furnished kitchen



Shared pool



Smarthome



Parking space



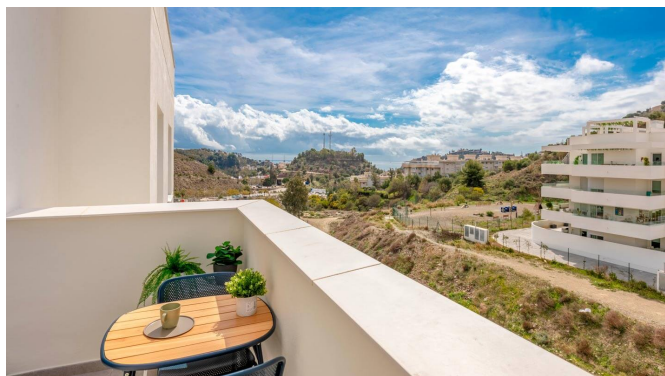
Air conditioning

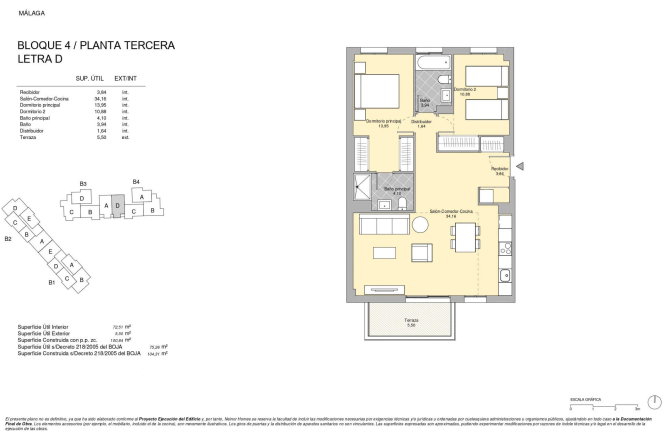
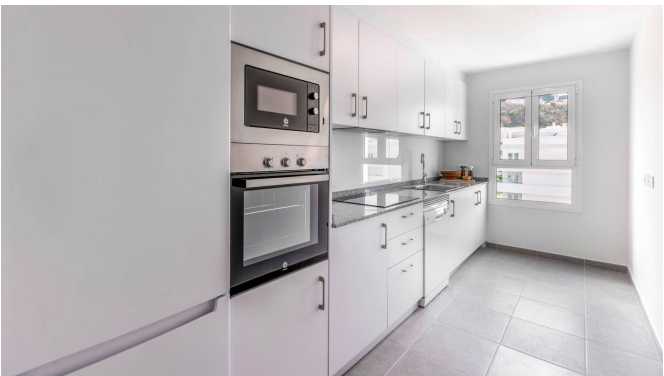


Furnished bathroom



Gallery





	SUP. UTIL.	EXT/INT.
Recebedor	6,88	int.
Santa Comedor	20,00	int.
Cocina	9,55	int.
Comodoro principal	14,40	int.
Comodoro 2	9,14	int.
Comodoro 3	9,64	int.
Baño	5,60	int.
Baño	4,00	int.
Distribuidor	3,70	int.
Terrazo	4,05	ext.

El diagrama de planta muestra la distribución de las habitaciones y áreas comunes. Las habitaciones están numeradas B1, B2, B3, B4 y B5. B1 es una habitación grande con una alfombra y una ventana. B2 es una habitación con una ventana. B3 es una habitación con una ventana. B4 es una habitación con una ventana. B5 es una habitación con una ventana. Las habitaciones están conectadas por un pasillo central.

SUP. UTIL.	EXTINT
6.88	08.
23.00	08.
9.55	08.
14.45	08.
9.21	08.
9.04	08.
3.66	08.
4.00	08.
3.70	08.



Superficie Util Interior	63,26 m ²
Superficie Util Exterior	4,20 m ²
Superficie Construida con p.p. 20.	716,72 m ²
Superficie Util a Decreto 218/2005 del B.O.J.A.	67,46 m ²
Superficie Construida a Decreto 218/2005 del B.O.J.A.	716,72 m ²

El presente plano no es definitivo, ya que ha sido elaborado conforme al Proyecto Ejecutivo del Edificio y por lo tanto, Nairo Torres se reserva la facultad de incluir las modificaciones necesarias por exigencias técnicas y/o prácticas o ordenadas por autoridades administrativas o organismos públicos, justificadas en todo caso a la Documentación Final de Obra. Los elementos accesorios (por ejemplo, el mobiliario, incluido el de la cocina), son meramente ilustrativos. Los pisos de puertas y la distribución de algunos ambientes no son absolutos. Los espacios expresados son aproximados, pudiendo experimentar modificaciones por razones de índole técnica y/o legal en el desarrollo de la obra.

	SUP. UTE.	EXTINT
Reoludor	3.30	int.
Saín Corcoso Caxino	28.20	int.
Chamizales principal	12.20	int.
Chamizales 2	9.27	int.
Salto principal	3.34	int.
Rioño	4.07	int.
Distribuidor	2.40	int.
Tercero	5.40	ext.

Diagrama de la red de distribución de agua. Se muestra un sistema de tuberías con nodos etiquetados B1, B2, B3, B4 y B5. Las tuberías están etiquetadas con números: 1, 2, 3, 4, 5, 6, 7, 8, 9, 10, 11, 12, 13, 14, 15, 16, 17, 18, 19, 20, 21, 22, 23, 24, 25, 26, 27, 28, 29, 30, 31, 32, 33, 34, 35, 36, 37, 38, 39, 40, 41, 42, 43, 44, 45, 46, 47, 48, 49, 50, 51, 52, 53, 54, 55, 56, 57, 58, 59, 60, 61, 62, 63, 64, 65, 66, 67, 68, 69, 70, 71, 72, 73, 74, 75, 76, 77, 78, 79, 80, 81, 82, 83, 84, 85, 86, 87, 88, 89, 90, 91, 92, 93, 94, 95, 96, 97, 98, 99, 100. El diagrama muestra la conexión entre los nodos y las tuberías, con algunas tuberías que tienen una 'X' en su interior, lo que indica que están en mal estado o rotas.


	SUP. ÚTIL	EXTINT
Recibidor	3,30	int.
Salón Comedor-Cocina	26,20	int.
Dormitorio principal	12,20	int.
Dormitorio 2	9,27	int.
Baño principal	3,84	int.
Baño	4,57	int.
Distribuidor	2,40	int.
Terraza	5,40	ext.







Superficie Util Interior	43,11 m ²	
Superficie Util Exterior	5,40 m ²	
Superficie Construida con p.p. zc.	87,20 m ²	
Superficie Util a Decreto 218/2005 del BOJA		68,54 m ²
Superficie Construida a Decreto 218/2005 del BOJA		68,54 m ²

El presente plano no se detalla, ya que ha sido elaborado conforme al Proyecto Ejecutivo del Edificio y por tanto, Néstor Torres se reserva la facultad de incluir las modificaciones necesarias por exigencias técnicas y/o jurídicas y ordenadas por instituciones administrativas y organismos públicos, quedando en todo caso a cargo el Documento.


Select the number of bedrooms:	2	3	Penthouses/Ground floors
--------------------------------	---	---	--------------------------

FLOOR	BEDROOMS	BATHROOMS	SURFACE	TERRACE	PRICE *	DRAWING
Property - Ground floor	3	2	116.72 sqm	55.68 sqm	€ 525,000	 View

Select the number of bedrooms:	2	3	Penthouses/Ground floors
--------------------------------	---	---	--------------------------

FLOOR	BEDROOMS	BATHROOMS	SURFACE	TERRACE	PRICE *	DRAWING
Property - Floor 1	3	2	111.81 sqm	7.55 sqm	€ 467.000	 View
Property - Floor 3	3	2	116.72 sqm	4.05 sqm	€ 475.000	 View
Property - Floor 3	3	2	111.75 sqm	4.97 sqm	€ 497.000	 View
Property - Floor 3	3	2	111.69 sqm	5.46 sqm	€ 513.000	 View
Property - Ground floor	3	2	116.72 sqm	55.68 sqm	€ 525.000	 View

Select the number of bedrooms:	2	3	Penthouses/Ground floors
--------------------------------	---	---	--------------------------

FLOOR	BEDROOMS	BATHROOMS	SURFACE	TERRACE	PRICE *	DRAWING
Property - Floor 3	2	2	87.25 sqm	5.46 sqm	€ 391.000	 View
Property - Floor 3	2	2	100.84 sqm	5.50 sqm	€ 485.000	 View

V.A.T. must be added to these prices at the rate in effect at the time of accrual. The current rate is 10%.

A portrait of a blonde woman with glasses, wearing a light blue button-down shirt, with her arms crossed. She is smiling slightly and looking towards the camera. The background is a solid light blue.

Miembro de:

api

