



Villa in Finestrat

Offer ID: 792

From 750000 €

*Price does not include VAT



Completion date:
październik 2025



Property Information

Type: Villa

Number of bathrooms: 3

Number of bedrooms: 3

Area: 198.26 m²

City:



Property Description

This beautiful villa is designed as a walkable space, with internal and external pathways allowing independent access to each floor. This offers different perspectives of the architectural complex and its surroundings, with the sea and Sierra Cortina in the background. The main entrance to the villa is located at the bottom of the plot, with ample parking for two cars.

From the living room there is access to the terrace thanks to a large tilting window. Wooden shutters on the brick walls provide protection. The swimming pool in celadon shades is next to a non-slip porcelain stoneware floor imitating wood. This space includes a barbecue area that can be designed to the client's needs, with access from the paved side through the natural area.



Advantages



Near golf courses



Air conditioning



Private pool



Balcony/Terrace



Parking



Garden



Gated community



What is included in the price



Furnished kitchen



Parking space



Private pool



Air conditioning



Smarthome



Garden



Furnished bathroom



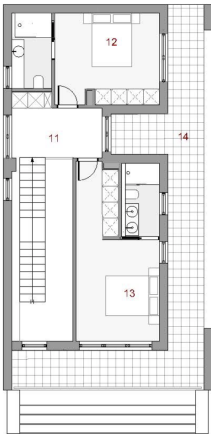
Gallery





Superficie Parcela = 681,14 m²
Superficie Construida total = 158,0 m²
Superficie Edificable= 111,0 m²
Superficie Útil total (sin terrazas)= 138,03 m²
Superficie Terrazas total= 74,64 m²

Planta Primera



11	Distribuidor.....	7,83 m ²
12	Habitación en suite.....	17,76 m ²
13	Habitación en suite.....	20,57 m ²
14	Terraza.....	32,72 m ²

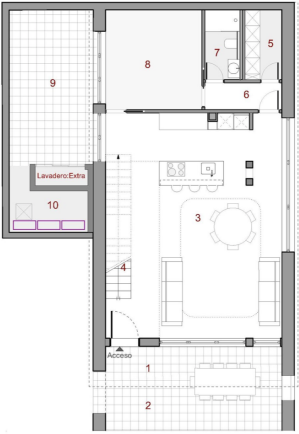
SUPERFICIE ÚTIL Planta Primera	45,96 m ²
SUPERFICIE Terrazas Planta Primera	32,72 m ²
SUPERFICIE CONSTRUIDA Planta Primera	58,40 m ²

*TODOS LOS DETALLES QUE FIGURAN EN EL PLANO SON ORIENTATIVOS
*SUPERFICIES APROXIMADAS TOMADAS DEL PROYECTO BÁSICO QUE PODRÍAN VERSE LIGERAMENTE ALTERADAS DURANTE LA EJECUCIÓN DE LAS OBRAS

*MATERIALES SEGUN MEMORIA DE CALIDADES

Superficie Parcela = 681,14 m²
Superficie Construida total = 158,0 m²
Superficie Edificable= 111,0 m²
Superficie Útil total (sin terrazas)= 138,03 m²
Superficie Terrazas total= 74,64 m²

Planta Baja



1	Terraza cubierta (50%).....	10,60 m ²
2	Terraza descubierta.....	10,89 m ²
3	Salón-comedor-cocina.....	54,85 m ²
4	Escalera planta baja.....	5,11 m ²
5	Despensa/Instalaciones.....	3,60 m ²
6	Distribuidor.....	3,09 m ²
7	Baño.....	3,05 m ²
8	Estancia.....	14,19 m ²
9	Patio interior.....	20,43 m ²
10	Área de Instalaciones.....	7,73 m ²

SUPERFICIE ÚTIL Planta Baja	92,07 m ²
SUPERFICIE TERRAZAS Planta Baja	41,92 m ²
SUPERFICIE CONSTRUIDA Planta Baja	99,60 m ²

*TODOS LOS DETALLES QUE FIGURAN EN EL PLANO SON ORIENTATIVOS
*SUPERFICIES APROXIMADAS TOMADAS DEL PROYECTO BÁSICO QUE PODRÍAN VERSE LIGERAMENTE ALTERADAS DURANTE LA EJECUCIÓN DE LAS OBRAS

*MATERIALES SEGUN MEMORIA DE CALIDADES

DOSTĘPNOŚĆ NALEŻY ZWERYFIKOWAĆ U AGENTA

PLOT N.	BEDROOMS	BATHROOMS	PLOT(M2)	M2 BUILT	POOL	PRICE(€)	DEADLINE
10	3	3	688,23	198,26	29	SOLD	OCT 2024
11	3	3	713,54	198,26	29	SOLD	OCT 2024
12	3	3	681,14	198,26	29	SHOW HOUSE	
13	3	3	602,85	198,26	29	760.000	OCT 2024
14	3	3	564,67	198,26	29	750.000	OCT 2025
15	3	3	542,76	198,26	29	770.000	OCT 2024

Kasia Wabia

Aria Home Invest S.L.U

+48 601 56 88 44

+34 674 427 308

hello@ariaspain.com

www.ariaspain.com

ARIA
— SPAIN —

Miembro de
api

RAICV
4123

