



## Villa with sea and mountain views

Offer ID: 857

**From 1050000 €**

\*Price does not include VAT



Completion date:  
październik 2025



### Property Information

**Type:** Villa

**Number of bathrooms:** 4

**Number of bedrooms:** 4

**Area:** 315.66 m<sup>2</sup>

**City:**



### Property Description

The luxurious villas are surrounded by lush vegetation that blends harmoniously with the stunning backdrop of the sea and Sierra Cortina mountains. The gardens, filled with native plants, create a lovely outdoor connection between the ground and first floors.

Each villa spans three floors and has a lift for convenience. On the first floor there is a spacious living room, kitchen and direct access to the large terrace and swimming pool, as well as a well-equipped bathroom. On the second floor there are two bedrooms with en-suite bathrooms and a large terrace with panoramic views of Benidorm, the sea and the mountains.

On the second floor there is a master bedroom and another terrace. Each villa has an area of 315.66 m2 and plot sizes range from 556 to 713 m2, providing plenty of space for comfort and relaxation. This unique offering epitomises luxury living, ideal for those seeking an unparalleled lifestyle amidst the captivating beauty of the Costa Blanca.



## Advantages



Sea view



Balcony/Terrace



Near golf courses



Parking



Air conditioning



Elevator



## What is included in the price



Furnished kitchen



Private pool



Parking space



Air conditioning



## Gallery

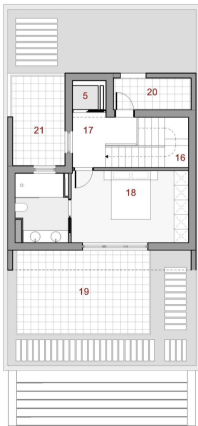






Superficie Parcela = 703,3 m<sup>2</sup>  
Superficie Construida Vivienda= 207,72 m<sup>2</sup>  
Superficie Edificable= 160,0 m<sup>2</sup>  
Superficie Útil Vivienda total= 173,21 m<sup>2</sup>  
Superficie Terrazas total= 104,27 m<sup>2</sup>

#### Planta Segunda



16	Escalera 2	4,99 m <sup>2</sup>
17	Distribuidor P. segunda	4,74 m <sup>2</sup>
18	Habitación en suite 3	19,41 m <sup>2</sup>
19	Terraza	20,02 m <sup>2</sup>
20	Área de instalaciones (exterior)	4,24 m <sup>2</sup>
21	Patio	7,99 m <sup>2</sup>

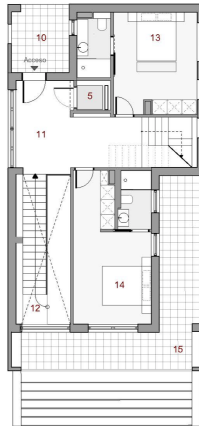
**SUPERFICIE ÚTIL Planta 2** 29,14 m<sup>2</sup>  
**SUPERFICIE Terrazas Planta 2** 32,25 m<sup>2</sup>  
**SUPERFICIE CONSTRUIDA Planta 2** 36,90 m<sup>2</sup>  
(NO SE INCLUYEN TERRAZAS NI PATIOS)

\*TODOS LOS DETALLES QUE FIGURAN EN EL PLANO SON ORIENTATIVOS  
\*SUPERFICIES APROXIMADAS TOMADAS DEL PROYECTO BÁSICO QUE PODRÁN VERSE  
LIGERAMENTE AL TOMAR DURENTE LA EJECUCIÓN DE LAS OBRAS

\*MATERIALES SEGUN MEMORIA DE CALIDADES

Superficie Parcela = 703,3 m<sup>2</sup>  
Superficie Construida Vivienda= 207,72 m<sup>2</sup>  
Superficie Edificable= 160,0 m<sup>2</sup>  
Superficie Útil Vivienda total= 173,21 m<sup>2</sup>  
Superficie Terrazas total= 104,27 m<sup>2</sup>

#### Planta Primera



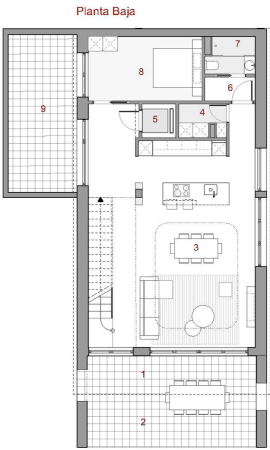
10	Acceso semicubierto	6,66 m <sup>2</sup>
11	Distribuidor	16,72 m <sup>2</sup>
12	Escalera 1	5,13 m <sup>2</sup>
13	Habitación en suite 1	17,48 m <sup>2</sup>
14	Habitación en suite 2	19,97 m <sup>2</sup>
15	Terraza	21,47 m <sup>2</sup>

**SUPERFICIE ÚTIL Planta 1** 60,30 m<sup>2</sup>  
**SUPERFICIE Terraza Planta 1** 28,13 m<sup>2</sup>  
**SUPERFICIE CONSTRUIDA Planta 1** 71,42 m<sup>2</sup>  
(NO SE INCLUYEN TERRAZAS NI PATIOS)

\*TODOS LOS DETALLES QUE FIGURAN EN EL PLANO SON ORIENTATIVOS  
\*SUPERFICIES APROXIMADAS TOMADAS DEL PROYECTO BÁSICO QUE PODRÁN VERSE  
LIGERAMENTE AL TOMAR DURENTE LA EJECUCIÓN DE LAS OBRAS

\*MATERIALES SEGUN MEMORIA DE CALIDADES

Superficie Parcela = 703.3 m²  
Superficie Construida Vivienda= 207,72 m²  
Superficie Edificable= 160,0 m²  
Superficie Útil Vivienda total= 173,21 m²  
Superficie Terrazas total= 104,27 m²



- 1 Porche cubierto.....12,30 m²  
2 Porche descubierta.....15,17 m²  
3 Sal6n-comedor-cocina.....61,33 m²  
4 Despensa.....2,57 m²  
5 Hueco ascensor.....1,70 m²  
6 Distribuidor.....2,15m²  
7 Baño.....3,02m²  
8 Lavadero / Estudio Homeoffice.....13,00m²  
9 Patio interior.....16,42m²

SUPERFICIE ÚTIL VIVIENDA Planta Baja 83,77 m²  
SUPERFICIE ÚTIL TERRAZAS Planta Baja 43,89 m²  
SUPERFICIE CONSTRUIDA Planta Baja 97,40 m²  
(NO SE INCLUYEN TERRAZAS NI PATIOS)

\*TODOS LOS DETALLES QUE FIGURAN EN EL PLANO SON ORIENTATIVOS  
\*SUPERFICIES APROXIMADAS TOMADAS DEL PROYECTO BÁSICO QUE PODRÁN VERSE  
EQUIPAMIENTO AL TENDIDO DEBANTE LA SELECCIÓN DE LOS OBJETOS

\*MATERIALES SEGUN MEMORIA DE CALIDADES

DOSTĘPNOŚĆ NALEŻY ZWERYFIKOWAĆ U AGENTA

PLOT N.	BEDROOMS	BATHROOMS	PLOT(M2)	M2 BUILT	POOL	PRICE(€)	DEADLINE
1	4	4	703,34	315,66	27	SHOW HOUSE	
2	4	4	602,67	315,66	27	1.150.000	DIC 2024
3	4	4	705,32	315,66	27	1.150.000	OCT 2025
4	4	4	713,24	315,66	27	1.100.000	OCT 2025
5	4	4	620,65	315,66	27	1.050.000	OCT 2025
6	4	4	614,40	315,66	27	RESERVED	
7	4	4	603,14	315,66	27	RESERVED	
8	4	4	586,66	315,66	27	RESERVED	
9	4	4	556,13	315,66	27	RESERVED	

Kasia Wabia

Aria Home Invest S.L.U

+48 601 56 88 44

+34 674 427 308

hello@ariaspain.com

www.ariaspain.com

ARIA  
— SPAIN —

Miembro de:  
api

RAICV  
4123

