



Denia

## Appartement à Denia

Numéro d'offre: 13536

**À partir de 290000 €**

\*Le prix n'inclut pas la TVA



Date de livraison:



### Informations sur la propriété

**Type:** Appartement

**Nombre de salles de bain:** 2

**Nombre de chambres:** 2

**Surface:** 67.14 m<sup>2</sup>

**Ville:** Denia



### Description de la propriété

La première phase du projet comprendra 51 appartements avec 1, 2 et 3 chambres à coucher. Le projet est situé dans un endroit privilégié, à 1 km de la plage.

Les bâtiments sont conçus comme des structures compactes, ce qui est conforme aux efforts constants des architectes et des concepteurs pour un développement efficace. L'emplacement dans différents points clés de la zone résidentielle garantit que les appartements sont maintenus à la bonne température en hiver comme en été.

Cependant, la caractéristique principale des appartements est sans aucun doute leurs grandes terrasses. Grâce à leurs proportions correctes, elles constituent l'espace idéal pour vivre à l'extérieur. En intégrant le salon à ces terrasses spacieuses, votre maison devient un espace de vie où l'intérieur rencontre l'extérieur.

Les appartements sont équipés d'une cuisine et d'une salle de bains meublées, ainsi que de l'air conditionné intégré.



## Atouts



Vue sur la mer



Climatisation



Piscine partagée



Balcon/Terrasse



Proche de la mer



Parking



Résidence fermée



## Ce qui est inclus dans le prix



Cuisine meublée



Place de parking



Piscine partagée



Climatisation



Salle de bain meublée



## Galerie

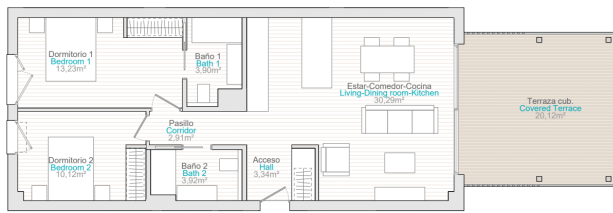
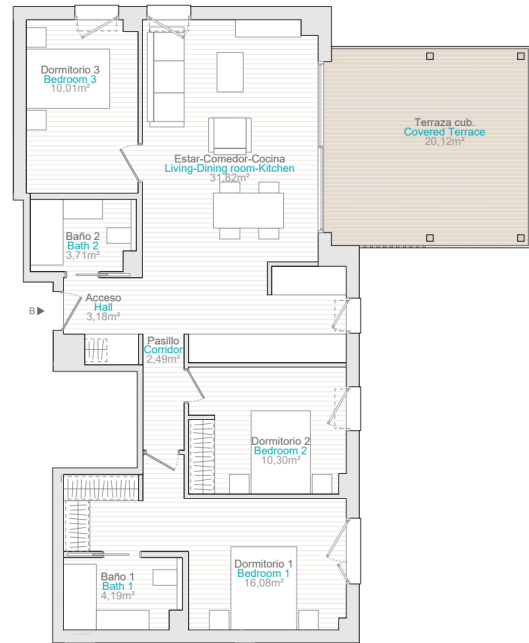




Planta baja | Ground Floor



Planta 1 | Floor 1



Block	Unit	Floor	Door	Apartment	Bedrooms	Bathrooms	Net vs. Approx.	Covered terrace	Open terrace	Solarium	Garden	Total Terrace	Build up	TOTAL PRICE (Net m <sup>2</sup> )	VAT	TOTAL PRICE (Gross m <sup>2</sup> )
1	1	0	ADD-A	ADD-A	0	0	0	0	0	0	0	0	0	RESERVADO		RESERVADO
1	1	0	ADD-B	ADD-B	0	0	0	0	0	0	0	0	0	RESERVADO		RESERVADO
1	1	1	C	B1-C	2	2	87,14	20,12	0	0	0	0	20,12	104.400	104.400	104.400
1	1	1	D	B1-D	2	2	87,14	20,12	0	0	0	0	20,12	104.400	104.400	104.400
1	1	1	F	B1-F	1	1	49,84	13,12	0	0	0	0	13,12	52.377	52.377	52.377
1	1	1	F	B1-F	1	1	49,84	13,12	0	0	0	0	13,12	52.377	52.377	52.377
1	1	2	A	B1-2A	2	2	85,87	20,12	0	0	0	0	20,12	97.927	97.927	97.927
1	1	2	B	B1-2B	1	2	87,79	20,12	0	0	0	0	20,12	97.927	97.927	97.927
1	1	2	C	B1-2C	2	2	87,14	20,12	0	0	0	0	20,12	97.927	97.927	97.927
1	1	2	F	B1-2F	1	1	49,84	13,12	0	0	0	0	13,12	52.377	52.377	52.377
1	1	3	A	B1-3A	3	2	85,87	20,12	1,71	0	0	0	21,83	98.000	98.000	436.800
1	1	3	B	B1-3B	3	2	87,79	20,12	1,71	0	0	0	21,83	98.000	98.000	436.800
1	1	3	C	B1-3C	3	2	87,14	20,12	0	0	0	0	20,12	97.927	97.927	436.800
1	1	3	E	B1-3E	1	1	49,84	13,12	0	0	0	0	13,12	52.377	52.377	436.800
1	1	3	F	B1-3F	1	1	49,84	13,12	0	0	0	0	13,12	52.377	52.377	436.800
1	1	4	A	B1-4A	3	2	87,79	20,12	16,50	36,34	0	0	53,87	101.000	49.500	150.500
1	1	4	B	B1-4B	2	2	87,14	20,12	16,50	36,34	0	0	53,87	101.000	49.500	150.500
1	1	4	C	B1-4C	2	2	87,14	20,12	16,50	36,34	0	0	53,87	101.000	49.500	150.500
1	1	4	D	B1-4D	2	2	87,14	20,12	16,50	36,34	0	0	53,87	101.000	49.500	150.500
1	1	4	E	B1-4E	2	2	87,14	20,12	16,50	36,34	0	0	53,87	101.000	49.500	150.500
1	1	4	F	B1-4F	2	2	87,14	20,12	16,50	36,34	0	0	53,87	101.000	49.500	150.500
1	1	4	G	B1-4G	2	2	87,14	20,12	16,50	36,34	0	0	53,87	101.000	49.500	150.500
1	1	4	H	B1-4H	2	2	87,14	20,12	16,50	36,34	0	0	53,87	101.000	49.500	150.500
1	1	4	I	B1-4I	2	2	87,14	20,12	16,50	36,34	0	0	53,87	101.000	49.500	150.500
1	1	4	J	B1-4J	2	2	87,14	20,12	16,50	36,34	0	0	53,87	101.000	49.500	150.500
1	1	4	K	B1-4K	2	2	87,14	20,12	16,50	36,34	0	0	53,87	101.000	49.500	150.500
1	1	4	L	B1-4L	2	2	87,14	20,12	16,50	36,34	0	0	53,87	101.000	49.500	150.500
1	1	4	M	B1-4M	2	2	87,14	20,12	16,50	36,34	0	0	53,87	101.000	49.500	150.500
1	1	4	N	B1-4N	2	2	87,14	20,12	16,50	36,34	0	0	53,87	101.000	49.500	150.500
1	1	4	O	B1-4O	2	2	87,14	20,12	16,50	36,34	0	0	53,87	101.000	49.500	150.500
1	1	4	P	B1-4P	2	2	87,14	20,12	16,50	36,34	0	0	53,87	101.000	49.500	150.500
1	1	4	Q	B1-4Q	2	2	87,14	20,12	16,50	36,34	0	0	53,87	101.000	49.500	150.500
1	1	4	R	B1-4R	2	2	87,14	20,12	16,50	36,34	0	0	53,87	101.000	49.500	150.500
1	1	4	S	B1-4S	2	2	87,14	20,12	16,50	36,34	0	0	53,87	101.000	49.500	150.500
1	1	4	T	B1-4T	2	2	87,14	20,12	16,50	36,34	0	0	53,87	101.000	49.500	150.500
1	1	4	U	B1-4U	2	2	87,14	20,12	16,50	36,34	0	0	53,87	101.000	49.500	150.500
1	1	4	V	B1-4V	2	2	87,14	20,12	16,50	36,34	0	0	53,87	101.000	49.500	150.500
1	1	4	W	B1-4W	2	2	87,14	20,12	16,50	36,34	0	0	53,87	101.000	49.500	150.500
1	1	4	X	B1-4X	2	2	87,14	20,12	16,50	36,34	0	0	53,87	101.000	49.500	150.500
1	1	4	Y	B1-4Y	2	2	87,14	20,12	16,50	36,34	0	0	53,87	101.000	49.500	150.500
1	1	4	Z	B1-4Z	2	2	87,14	20,12	16,50	36,34	0	0	53,87	101.000	49.500	150.500

**Kasia Wabia**

**Aria Home Invest S.L.U**

 +48 601 56 88 44

 +34 674 427 308

 [hello@ariarealestate.eu](mailto:hello@ariarealestate.eu)

 [www.ariarealestate.eu](http://www.ariarealestate.eu)

