

Malaga

Appartement à Malaga

Numéro d'offre: 12855

À partir de 467000 €

*Le prix n'inclut pas la TVA



Date de livraison:



Informations sur la propriété

Type: Appartement

Nombre de salles de bain: 2

Nombre de chambres: 3

Surface: 87.25 m²

Ville: Malaga



Description de la propriété

Ce nouveau bâtiment est conçu comme un complexe résidentiel moderne entouré de toutes

sortes de services. Les installations comprennent une piscine, un salon, un espace de coworking et une salle de sport. Tous les appartements sont conçus avec des agencements optimaux et des finitions de haute qualité pour maximiser l'espace, la fonctionnalité et la luminosité de chaque pièce. Le complexe résidentiel est situé à Malaga, dans le quartier de Colinas de Limonar, dans un endroit privilégié, à quelques minutes de tous les services et commodités, avec un accès direct à l'autoroute.

La plupart des appartements sont construits selon un concept ouvert et disposent de cuisines entièrement meublées et équipées, de salons spacieux, de chambres principales avec salle de bains et de terrasses. Le prix comprend une place de parking et, dans certains cas, une salle de stockage.



Atouts



Climatisation



Piscine partagée



Balcon/Terrasse



Ascenseur



Garage



Ce qui est inclus dans le prix



Cuisine meublée



Place de parking



Piscine partagée



Climatisation



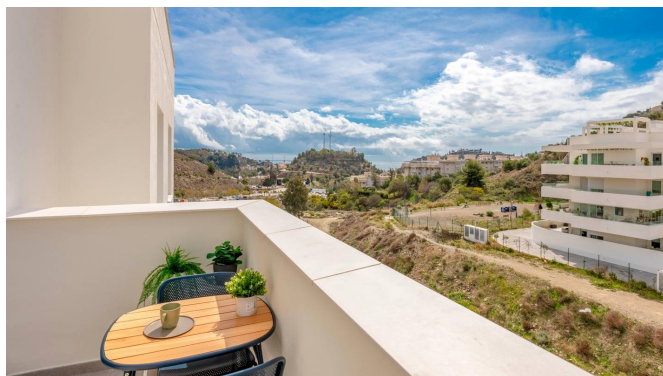
Maison intelligente



Salle de bain meublée



Galerie

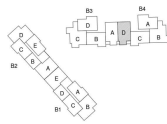




MÁLAGA

**BLOQUE 4 / PLANTA TERCERA
LETRA D**

	SUP. ÚTIL	EXTINT
Receptor	5,94 m ²	10 m ²
Salón/Comedor Cocina	36,24 m ²	40 m ²
Cuarto de baño	7,02 m ²	10 m ²
Cuarto de dormitorio	10,98 m ²	10 m ²
Salón comedor	4,23 m ²	10 m ²
Baño	5,94 m ²	10 m ²
Dormitorio	7,02 m ²	10 m ²
Terraza	5,94 m ²	10 m ²



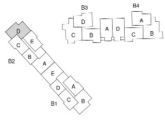
Superficie Útil Interior: 70,23 m²
 Superficie Útil Exterior: 0 m²
 Superficie Construida (sin p. g.): 80,25 m²
 Superficie Útil (Decreto 210/2005 del B.O.J.A.): 104,46 m²
 Superficie Construida (Decreto 210/2005 del B.O.J.A.): 104,46 m²

ESCALA GRÁFICA

El presente plano es un dibujo, que no es válido como documento de Planeamiento Urbanístico del Estado, y por tanto, salvo errores de transcripción, no garantiza la exactitud de los datos. Los datos de carácter técnico que aparecen en este documento son de carácter informativo y no constituyen un compromiso de responsabilidad por parte del arquitecto. El presente plano es un dibujo, que no es válido como documento de Planeamiento Urbanístico del Estado, y por tanto, salvo errores de transcripción, no garantiza la exactitud de los datos. Los datos de carácter técnico que aparecen en este documento son de carácter informativo y no constituyen un compromiso de responsabilidad por parte del arquitecto.

**BLOQUE 2 / PLANTA TERCERA
LETRA D**

SUP. ÚTIL	EXTINT
Rebollar	3,08 m²
Superficie Construida	28,23 m²
Comedor	14,45 m²
Comedor principal	5,62 m²
Dormitorio	5,34 m²
Baño principal	3,88 m²
Baño	2,76 m²
Terraza	5,46 m²



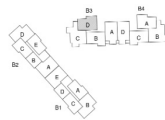
Superficie Útil Interior: 45,17 m²
 Superficie Útil Exterior: 1,47 m²
 Superficie Construida total p.p.: 46,64 m²
 Superficie Útil Construida 218.000 del B.O.U.A.: 45,17 m²
 Superficie Construida s/ Decreto 218.000 del B.O.U.A.: 1,47 m²



Figura 2.1.1.1. Planta de la tercera planta del Bloque 2. Se trata de un plano de referencia que muestra la distribución general de la planta. No se debe utilizar para fines de construcción o para la obtención de precios. La información contenida en este plano es meramente orientativa y no debe utilizarse para la obtención de precios. La información contenida en este plano es meramente orientativa y no debe utilizarse para la obtención de precios. La información contenida en este plano es meramente orientativa y no debe utilizarse para la obtención de precios.

**BLOQUE 3 / PLANTA TERCERA
LETRA D**

SUP. ÚTIL	EXTINT
Rebollar	3,08 m²
Superficie Construida	28,23 m²
Comedor	14,45 m²
Comedor principal	5,62 m²
Dormitorio	5,34 m²
Baño principal	3,88 m²
Baño	2,76 m²
Terraza	5,46 m²



Superficie Útil Interior: 45,17 m²
 Superficie Útil Exterior: 1,47 m²
 Superficie Construida total p.p.: 46,64 m²
 Superficie Útil Construida 218.000 del B.O.U.A.: 45,17 m²
 Superficie Construida s/ Decreto 218.000 del B.O.U.A.: 1,47 m²

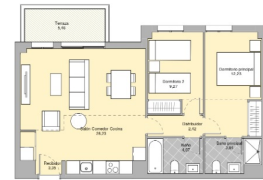


Figura 2.1.1.2. Planta de la tercera planta del Bloque 3. Se trata de un plano de referencia que muestra la distribución general de la planta. No se debe utilizar para fines de construcción o para la obtención de precios. La información contenida en este plano es meramente orientativa y no debe utilizarse para la obtención de precios. La información contenida en este plano es meramente orientativa y no debe utilizarse para la obtención de precios. La información contenida en este plano es meramente orientativa y no debe utilizarse para la obtención de precios.

Available houses

Select the number of bedrooms: 2 3 Penthouses/Ground floors

FLOOR	BEDROOMS	BATHROOMS	SURFACE	TERRACE	PRICE *	DRAWING
Property - Ground floor	3	2	116.72 sqm	55.68 sqm	€ 525.000	View

Select the number of bedrooms: 2 3 Penthouses/Ground floors

FLOOR	BEDROOMS	BATHROOMS	SURFACE	TERRACE	PRICE *	DRAWING
Property - Floor 1	3	2	111.81 sqm	7.55 sqm	€ 467.000	View
Property - Floor 3	3	2	116.72 sqm	4.05 sqm	€ 475.000	View
Property - Floor 3	3	2	111.75 sqm	4.97 sqm	€ 497.000	View
Property - Floor 3	3	2	111.69 sqm	5.46 sqm	€ 513.000	View
Property - Ground floor	3	2	116.72 sqm	55.68 sqm	€ 525.000	View

Select the number of bedrooms: 2 3 Penthouses/Ground floors

FLOOR	BEDROOMS	BATHROOMS	SURFACE	TERRACE	PRICE *	DRAWING
Property - Floor 3	2	2	87.25 sqm	5.45 sqm	€ 391.000	View
Property - Floor 3	2	2	100.84 sqm	5.50 sqm	€ 485.000	View

V.A.T. must be added to these prices at the rate in effect of the time of accrual. The current rate is 10%.

Kasia Wabia

Aria Home Invest S.L.U

+48 601 56 88 44

+34 674 427 308

hello@ariarealestate.eu

www.ariarealestate.eu

