



Torre Vieja

Appartement à Torre Vieja

Numéro d'offre: 13646

À partir de 375000 €



Date de livraison:
4ème trimestre 2024

*Le prix n'inclut pas la TVA



Informations sur la propriété

Type: Appartement

Nombre de salles de bain: 3

Nombre de chambres: 2

Surface: 94.37 m²

Ville: Torre Vieja



Description de la propriété

Les maisons individuelles se distinguent au premier coup d'œil par leur équilibre parfait, combinant des lignes épurées et minimalistes avec d'autres lignes courbes et organiques, très sophistiquées et élégantes. Sur la terrasse, vous pourrez prendre vos repas en famille ou entre amis, bronzer et vous détendre dans la piscine de 10 m2, incluse dans le prix.

Enfin, si vous choisissez notre maison avec terrasse, vous aurez une vue sur le lac salé de Salada ou sur la piscine. De plus, vous disposerez d'une maison fantastique, baignée de lumière naturelle, avec un salon spacieux relié à la cuisine.

Si vous choisissez l'étage supérieur, vous pourrez profiter de la vue ou prendre un bain de soleil sur la terrasse. Si vous optez pour le rez-de-chaussée, vous disposerez, en plus de la terrasse, d'une pièce confortable que vous pourrez utiliser comme espace d'accueil, salle de jeux pour les enfants ou pièce supplémentaire où vous pourrez passer du temps avec vos proches.

Quel que soit votre choix, vous aurez le privilège de vivre dans un immeuble résidentiel exclusif doté de vastes espaces communs : Jardins, salle de sport, aire de jeux et, bien sûr, deux grandes piscines communes, l'une pour les adultes et l'autre pour les enfants.

Situation : Située sur la côte sud de la Costa Blanca, la ville côtière de Torrevieja est depuis des décennies l'une des destinations touristiques les plus importantes de tout le pays pour nos visiteurs internationaux à la recherche de soleil, de plage et de bien d'autres choses que nous pouvons leur offrir.



Atouts



Vue sur la mer



Piscine partagée



Balcon/Terrasse



Proche de la mer



Parking



Ascenseur



Garage



Résidence fermée



Ce qui est inclus dans le prix



Cuisine meublée



Place de parking



Piscine partagée



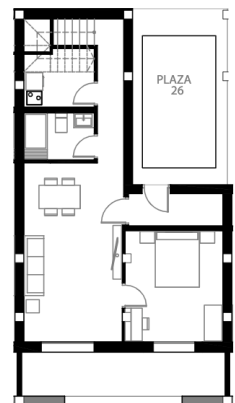
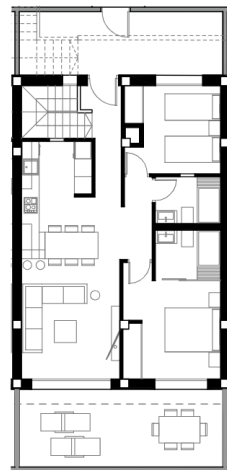
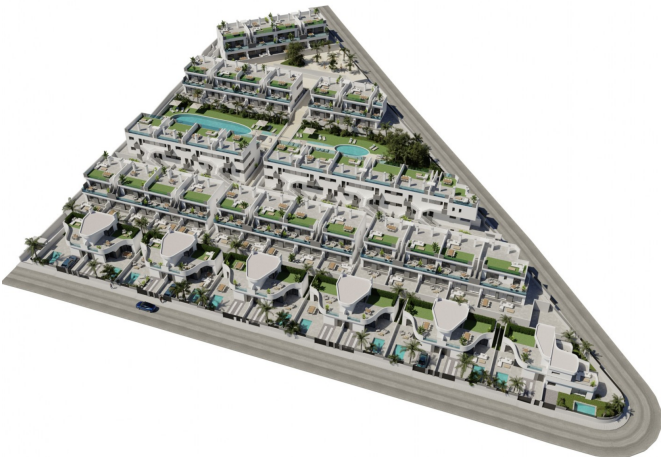
Pré-installation de climatisation



Salle de bain meublée

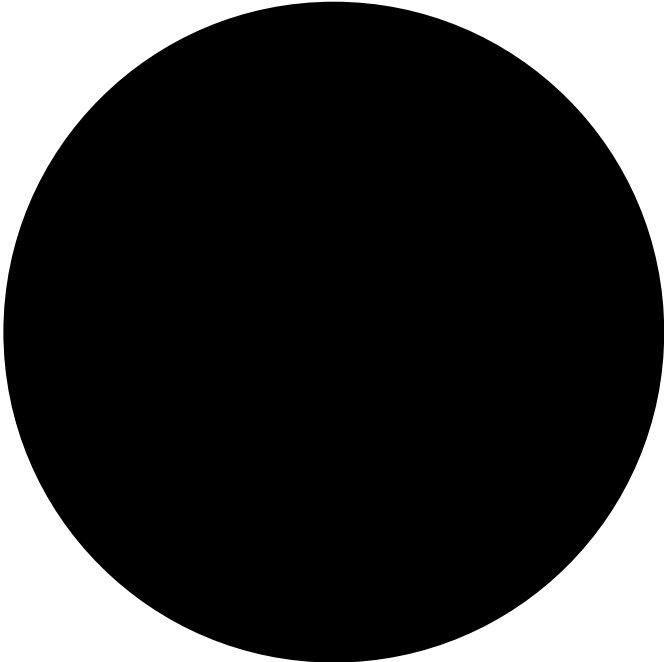


Galerie



| N° | Property | Bedrooms | Baths | Plot Surface | Basement | Ground Floor | First Floor | Signif. PB m² | Total area m² | English garden | Swimming pool | Pool | Total Surface | Plot/2 | P.V.P. | |
|----|----------|----------|-------|--------------|----------|--------------|-------------|------------------|------------------|----------------|------------------|-------|------------------|--------|--------|---|
| 9 | 9F-9 | 3 | 3 | 225,87 | 73,33 | 73,15 | 12,33 | 1,14 | 181,96 | 6,13 | 130,38 | 65,23 | 16,06 | 375,83 | 89 | € |
| 10 | 9F-10 | 3 | 3 | 225,81 | 73,33 | 73,15 | 12,33 | 1,14 | 181,96 | 6,13 | 130,40 | 65,23 | 16,06 | 375,82 | 90 | € |
| 11 | 9F-11 | 3 | 3 | 225,30 | 73,33 | 73,15 | 12,33 | 1,14 | 181,96 | 6,13 | 130,38 | 65,23 | 16,06 | 375,81 | 91 | € |
| 12 | 9F-12 | 3 | 3 | 225,86 | 73,33 | 73,15 | 12,33 | 1,14 | 181,96 | 6,13 | 130,38 | 65,23 | 16,06 | 375,81 | 92 | € |

| Floor | N° | Property | Bedrooms | Baths | Plot surface m²/100% | Property Surface | P.V. Surface | Terrace Surface | Basement Terrace Sq. | Total Terrace | Swimming Pool | Stairs | Total Surface | Parking Spots | Storage | Orientation | P.V.P. |
|--------|----|----------------|----------|-------|----------------------------|---------------------|-----------------|--------------------|-------------------------|------------------|------------------|--------|------------------|------------------|---------|-------------|-----------|
| Ground | 24 | BLOQUE 1-24-11 | 2 | 3 | - | 79,31 | 79,31 | 41,73 | 15,03 | 56,77 | - | - | 208,21 | 25 | - | South | € |
| Ground | 25 | BLOQUE 1-24-12 | 2 | 3 | - | 74,12 | 65,44 | 38,22 | 12,79 | 48,01 | - | - | 198,41 | 26 | - | South | € |
| Ground | 26 | BLOQUE 1-24-13 | 2 | 3 | - | 74,12 | 64,27 | 36,79 | 12,79 | 48,01 | - | - | 197,24 | 27 | - | South | € |
| Ground | 27 | BLOQUE 1-24-14 | 2 | 3 | - | 74,13 | 65,43 | 38,23 | 12,79 | 48,02 | - | - | 198,24 | 28 | - | South | € |
| Ground | 28 | BLOQUE 1-24-15 | 2 | 3 | - | 74,27 | 71,09 | 39,40 | 12,73 | 50,17 | - | - | 202,66 | 29 | - | South | 274.000 € |
| Top | 03 | BLOQUE 1-24-9 | 2 | 2 | 6,30 | 77,65 | - | 22,08 | - | 22,08 | 79,20 | 0,38 | 101,40 | 35 | 6 | South | € |
| Top | 04 | BLOQUE 1-24-16 | 2 | 2 | 12,00 | 73,31 | - | 22,08 | - | 22,08 | 79,20 | 0,38 | 101,40 | 34 | 7 | South | € |
| Top | 05 | BLOQUE 1-24-11 | 2 | 2 | 12,00 | 73,31 | - | 22,08 | - | 22,08 | 79,20 | 0,38 | 101,40 | 33 | 8 | South | € |
| Top | 06 | BLOQUE 1-24-12 | 2 | 2 | 6,30 | 79,34 | - | 41,72 | - | 41,72 | 64,45 | 0,38 | 209,21 | 31 | 8 | South | € |



Kasia Wabia

Aria Home Invest S.L.U

- +48 601 56 88 44
- +34 674 427 308
- hello@ariarealestate.eu
- www.ariarealestate.eu

