



Quesada

Appartement avec jardin privé

Numéro d'offre: 15624

À partir de 297000 €



Date de livraison:
octobre 2024

*Le prix n'inclut pas la TVA



Informations sur la propriété

Type: Appartement

Nombre de salles de bain: 2

Nombre de chambres: 2

Surface: 83.44 m²

Ville: Quesada



Description de la propriété

Ce complexe unique et clôturé attire certainement l'attention par son charme unique et la beauté exceptionnelle de la nature environnante. Proposant des appartements de deux chambres, cet endroit exclusif de style méditerranéen deviendra la retraite idéale pour ceux qui souhaitent passer du temps dans une atmosphère intime. Chaque appartement dispose

d'un jardin privé ou d'un solarium, qui offrent non seulement le confort mais aussi des vues imprenables sur les lagunes tranquilles, propices à la relaxation. Dans ce cadre pittoresque, vous pourrez profiter du matin avec une tasse de café, en admirant les levers de soleil, tandis que le soir, vous pourrez organiser des dîners romantiques au milieu des fleurs parfumées et du bruit de l'eau. Cet endroit sera idéal pour les couples et les familles qui souhaitent se détendre et être proches de la nature.

La vie à Doña Pepa - Quesada est synonyme de confort. Tout ce dont vous avez besoin est accessible à pied, vous n'avez donc pas besoin de voiture. Un autre avantage est sa situation favorable : à seulement 30 minutes des aéroports internationaux, à 35 minutes d'Alicante et à 5 minutes de l'une des plus belles plages de la Costa Blanca. Avec des températures douces tout au long de l'année, il est facile de comprendre pourquoi cet endroit est si bien considéré comme lieu de vie.



Atouts



Près des terrains de golf



Proche de la mer



Parking



Jardin



Résidence fermée



Ce qui est inclus dans le prix



Place de parking



Jardin

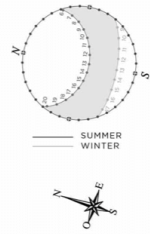
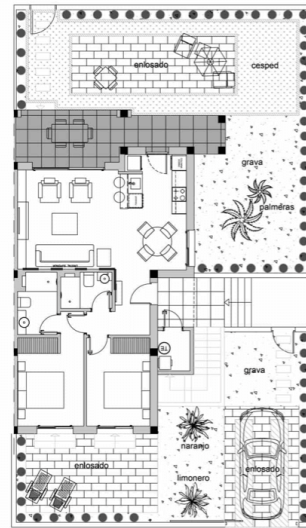


Pré-installation de climatisation



Galerie





2 BEDROOMS / 2 BATHROOMS
 TOTAL SURFACE 83.44 M2
 PROPERTY SURFACE 79.14 M2
 COVERED TERRACE 4.3 M2
 GARDEN 100-135 M2
 PARKING SPACE
 STORAGE ROOM

Reference	Block	Total area (m2)	N2 VV W'V2 (20% (m2))	50% Covered terrace (m2)	N2 VV W'V2 (20% (m2))	Garden (m2)	Pool	Garage	Storage room (m2)	Bedr.	Baths	Build date	Price (€)	Extras Exterior (€) (000V.V)	Total (€) (000V.V)
2 Adhara Garden	3	83.44	79.14	4.3	83.44	100		Coaxially Private	+10.000 (Optional) x17	2	2	32/10/2014	207.990	13.100	221.090
2 Adhara Garden	6	83.44	79.14	4.3	83.44	100		Coaxially Private	+10.000 (Optional) x21	1	2	30/11/2014	208.800	22.400	231.200

Kasia Wabia

Aria Home Invest S.L.U

 +48 601 56 88 44

 +34 674 427 308

 hello@ariarealestate.eu

 www.ariarealestate.eu

