



Villajoyosa  
**Appartement avec vue sur la mer**

Numéro d'offre: 16417

**À partir de 322000 €**



Date de livraison:  
2027

\*Le prix n'inclut pas la TVA



## Informations sur la propriété

**Type:** Appartement

**Nombre de salles de bain:** 2

**Nombre de chambres:** 2

**Surface:** 67.31 m<sup>2</sup>

**Ville:** Villajoyosa



## Description de la propriété

Ce projet exclusif a été créé pour ceux qui recherchent la combinaison parfaite du confort, du design et d'un contact unique avec la nature. Inspiré par les courbes douces et le mouvement calme des vagues de l'océan, le complexe se distingue par son architecture innovante et élégante. Sa situation privilégiée, à moins de 5 minutes à pied de la plage idyllique de Playa del Torres, vous invite à profiter de la brise marine quotidienne, du soleil méditerranéen et des paysages qui font de cette région un paradis.

En outre, nos superbes installations, conçues pour votre bien-être et votre plaisir, comprennent des espaces exclusifs qui reflètent notre engagement en faveur d'un mode de vie moderne, confortable et durable. Depuis la terrasse sur le toit, unique à Villajoyosa, qui comprend une piscine à débordement et un espace barbecue avec des vues spectaculaires sur la plage et les levers de soleil de la Costa Blanca, jusqu'à un espace avec 3 piscines (adultes, enfants et un couloir de natation chauffé, permettant de nager toute l'année), un jacuzzi, une salle de sport intérieure et extérieure avec un circuit de gymnastique suédoise, un putting green avec mini-golf, une salle gastronomique et un espace de coworking.....

Votre avenir commence ici, où chaque détail a été pensé pour que vous puissiez vivre la vie dont vous avez toujours rêvé. Découvrez et laissez-vous inspirer !



## Atouts



Vue sur la mer



Climatisation



Piscine partagée



Balcon/Terrasse



Proche de la mer



Ascenseur



Jardin



Garage



Solarium



Résidence fermée



## Ce qui est inclus dans le prix



Cuisine meublée



Piscine partagée



Climatisation



Solarium



Maison intelligente



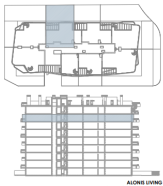
Jardin



Salle de bain meublée



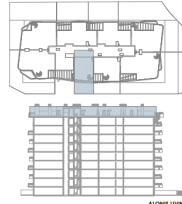
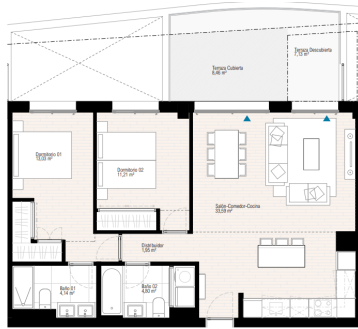
## Galerie



**VIVIENDA 1.7.3**  
BLOQUE 1  
PLANTA 7º

**SUPERFICIES**

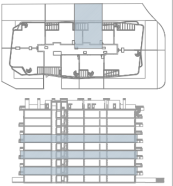
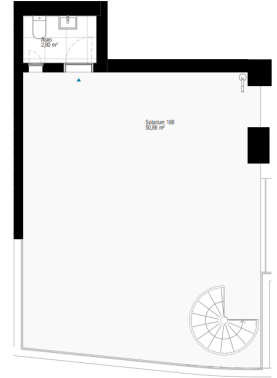
Superficie Construida Viviendo	79,88 m <sup>2</sup>
Superficie Construida Terrazas	18,49 m <sup>2</sup>
<b>Superficie Construida Total</b>	<b>98,37 m<sup>2</sup></b>
<b>Superficie Construida ppCC</b>	<b>100,22 m<sup>2</sup></b>
<b>Superficie Útil Total</b>	<b>84,31 m<sup>2</sup></b>



**VIVIENDA 1.8.8**  
BLOQUE 1  
PLANTA SOLARIUM

**SUPERFICIES**

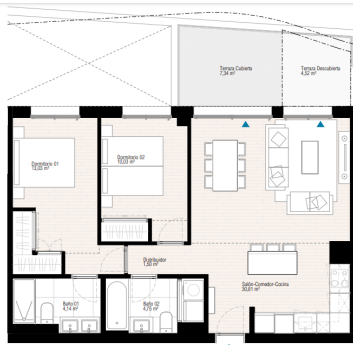
Superficie Construida Viviendo	53,70 m <sup>2</sup>
Superficie Construida Terrazas	74,57 m <sup>2</sup>
<b>Superficie Construida Total</b>	<b>128,27 m<sup>2</sup></b>
<b>Superficie Construida ppCC</b>	<b>77,71 m<sup>2</sup></b>
<b>Superficie Útil Total</b>	<b>110,77 m<sup>2</sup></b>



**VIVIENDA 1.1.4 - 1.3.4 - 1.5.4**  
BLOQUE 1  
PLANTA 1º, 3º Y 5º

**SUPERFICIES**

Superficie Construida Viviendo	73,24 m <sup>2</sup>
Superficie Construida Terrazas	14,58 m <sup>2</sup>
<b>Superficie Construida Total</b>	<b>87,82 m<sup>2</sup></b>
<b>Superficie Construida ppCC</b>	<b>103,01 m<sup>2</sup></b>
<b>Superficie Útil Total</b>	<b>76,12 m<sup>2</sup></b>



**VIVIENDA 1.0.2**  
BLOQUE 1  
PLANTA BAJA

**SUPERFICIES**

Superficie Construida Viviendo	81,48 m <sup>2</sup>
Superficie Construida Terrazas	39,81 m <sup>2</sup>
<b>Superficie Construida Total</b>	<b>121,29 m<sup>2</sup></b>
<b>Superficie Construida ppCC</b>	<b>107,45 m<sup>2</sup></b>
<b>Superficie Jardín</b>	<b>100,22 m<sup>2</sup></b>
<b>Superficie Útil Total</b>	<b>108,63 m<sup>2</sup></b>



**Kasia Wabia**

**Aria Home Invest S.L.U**

+48 601 56 88 44

+34 674 427 308

hello@ariaspain.com

www.ariaspain.com

**ARIA**  
— SPAIN —

