



San Pedro del Pinatar  
**Appartement dans San Pedro del Pinatar**

Numéro d'offre: 15076

**À partir de 276900 €**

\*Le prix n'inclut pas la TVA



Date de livraison:



### Informations sur la propriété

**Type:** Appartement

**Nombre de salles de bain:** 2

**Nombre de chambres:** 3

**Surface:** 133.30 m<sup>2</sup>

**Ville:** San Pedro del Pinatar



### Description de la propriété

Appartements modernes à San Pedro del Pinatar allant de 86 à 140 m<sup>2</sup>. Chacun offre 2 ou 3

chambres spacieuses et 2 salles de bains entièrement équipées. De grandes terrasses (15-50 m<sup>2</sup>) vous permettent de profiter du soleil. Certains appartements ont accès à des jardins privés de 15-25 m<sup>2</sup> ou à un solarium.

Les appartements sont conçus dans un souci de confort : climatisation préinstallée, éclairage intérieur et extérieur. En prime, vous avez accès à une piscine ainsi qu'à des cellules de stockage et à des places de parking souterrain.

San Pedro del Pinatar, situé sur la pittoresque Costa Calida, offre toutes les commodités telles que des magasins, des bars et des supermarchés, ainsi que la proximité des belles plages de la Mar Menor (3 km). Le climat chaud, avec une température moyenne de 18°C et plus de 315 jours d'ensoleillement par an, en fait un endroit où il fait bon vivre.



## Atouts



Piscine partagée



Jardin



Parking



Garage



Ascenseur



Résidence fermée



## Ce qui est inclus dans le prix



Place de parking



Piscine partagée



Pré-installation de climatisation



Débarras



Jardin

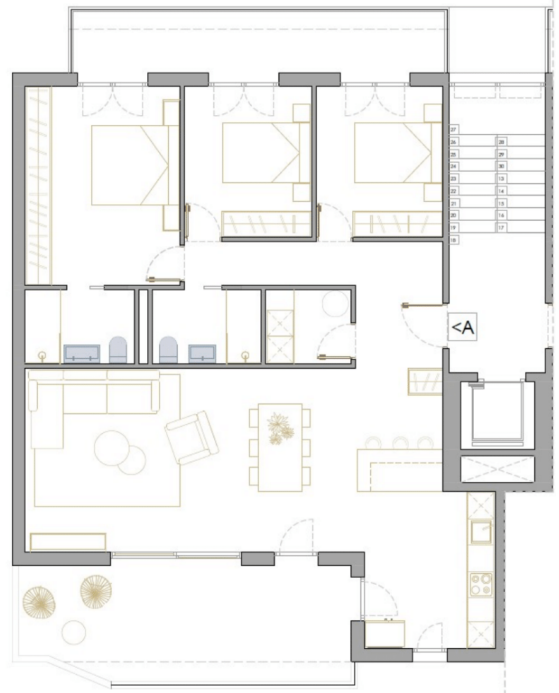
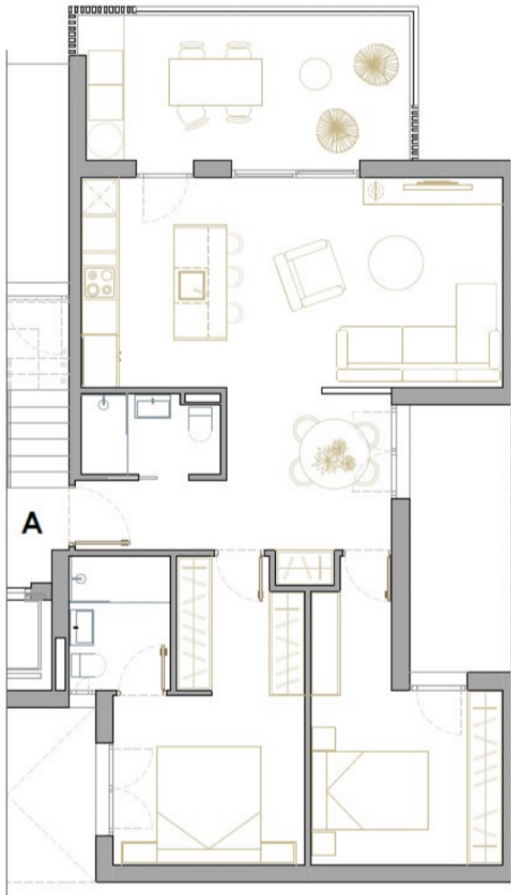
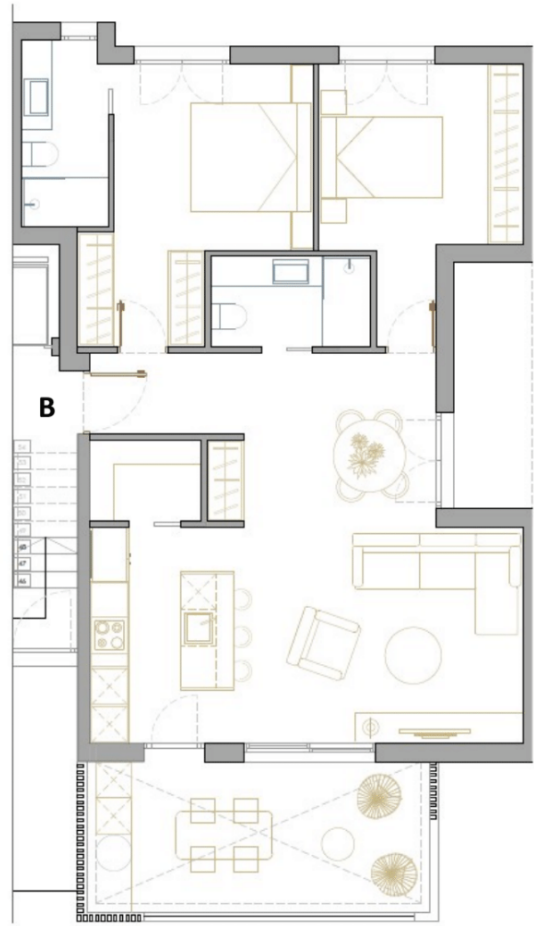


Salle de bain meublée



## Galerie







PODIO 1	PLANTA FLOOR	DORMITORIOS BEDROOMS	BAÑOS BATHS	SIP CONST. BUILT AREA	TERRAZA TERRACE	JARDIN GARDEN	SOLARIUM SOLARIUM	APARCAMIENTO CAR PARK	TRASTERO WARDHOUSE	PRECIO PRICE
1	B1-V1-A PLANTA BAJA GROUND FLOOR	3	2	133,30	15,60	15,00	-	SÓTANO BASEMENT	SÓTANO BASEMENT	276.900,00 €
2	B1-V2-B PLANTA BAJA GROUND FLOOR	3	2	140,15	19,15	15,00	-	SÓTANO BASEMENT	SÓTANO BASEMENT	281.900,00 €
3	B1-V3-A PLANTA PRIMERA FIRST FLOOR	3	2	133,30	33,85	-	-	SÓTANO BASEMENT	SÓTANO BASEMENT	281.900,00 €
4	B1-V4-B PLANTA PRIMERA FIRST FLOOR	3	2	133,30	47,90	-	-	SÓTANO BASEMENT	SÓTANO BASEMENT	289.900,00 €
5	B1-V5-A PLANTA SEGUNDA SECOND FLOOR	3	2	133,30	29,50	-	-	SÓTANO BASEMENT	SÓTANO BASEMENT	289.900,00 €
6	B1-V6-B PLANTA SEGUNDA SECOND FLOOR	3	2	133,30	45,65	-	-	SÓTANO BASEMENT	SÓTANO BASEMENT	299.900,00 €
7	B1-V7-A PLANTA ATICO PENTHOUSE	3	2	133,30	29,50	-	50,00	SÓTANO BASEMENT	SÓTANO BASEMENT	309.900,00 €
8	B1-V8-B PLANTA ATICO PENTHOUSE	3	2	133,30	45,65	-	50,00	SÓTANO BASEMENT	SÓTANO BASEMENT	322.900,00 €

PODIO 2	PLANTA FLOOR	DORMITORIOS BEDROOMS	BAÑOS BATHS	SIP CONST. BUILT AREA	TERRAZA TERRACE	JARDIN GARDEN	SOLARIUM SOLARIUM	APARCAMIENTO CAR PARK	TRASTERO WARDHOUSE	PRECIO PRICE
9	B2-V1-A PLANTA BAJA GROUND FLOOR	3	2	140,15	19,15	15,00	-	SÓTANO BASEMENT	SÓTANO BASEMENT	281.900,00 €
10	B2-V2-B PLANTA BAJA GROUND FLOOR	3	2	133,30	14,15	15,00	-	SÓTANO BASEMENT	SÓTANO BASEMENT	281.900,00 €
11	B2-V3-A PLANTA PRIMERA FIRST FLOOR	3	2	133,30	47,10	-	-	SÓTANO BASEMENT	SÓTANO BASEMENT	289.900,00 €
12	B2-V4-B PLANTA PRIMERA FIRST FLOOR	3	2	135,85	33,60	-	-	SÓTANO BASEMENT	SÓTANO BASEMENT	287.900,00 €
13	B2-V5-A PLANTA SEGUNDA SECOND FLOOR	3	2	133,30	45,65	-	-	SÓTANO BASEMENT	SÓTANO BASEMENT	298.900,00 €
14	B2-V6-B PLANTA SEGUNDA SECOND FLOOR	3	2	135,85	29,25	-	-	SÓTANO BASEMENT	SÓTANO BASEMENT	292.900,00 €
15	B2-V7-A PLANTA ATICO PENTHOUSE	3	2	133,30	29,50	-	50,00	SÓTANO BASEMENT	SÓTANO BASEMENT	322.900,00 €
16	B2-V8-B PLANTA ATICO PENTHOUSE	3	2	127,50	36,05	-	50,00	SÓTANO BASEMENT	SÓTANO BASEMENT	313.900,00 €

PODIO 3	PLANTA FLOOR	DORMITORIOS BEDROOMS	BAÑOS BATHS	SIP CONST. BUILT AREA	TERRAZA TERRACE	JARDIN GARDEN	SOLARIUM SOLARIUM	APARCAMIENTO CAR PARK	TRASTERO WARDHOUSE	PRECIO PRICE
17	B3-V1-A PLANTA BAJA GROUND FLOOR	2	2	87,61	15,25	19,00	-	SÓTANO BASEMENT	SÓTANO BASEMENT	239.900,00 €
18	B3-V2-B PLANTA BAJA GROUND FLOOR	2	2	87,61	15,25	19,00	-	SÓTANO BASEMENT	SÓTANO BASEMENT	VENDIDA
19	B3-V3-A PLANTA PRIMERA FIRST FLOOR	2	2	88,29	15,25	-	-	SÓTANO BASEMENT	SÓTANO BASEMENT	229.900,00 €
20	B3-V4-B PLANTA PRIMERA FIRST FLOOR	2	2	88,29	15,25	-	-	SÓTANO BASEMENT	SÓTANO BASEMENT	229.900,00 €
21	B3-V5-A PLANTA PRIMERA FIRST FLOOR	2	2	88,29	15,25	-	35,00	SÓTANO BASEMENT	SÓTANO BASEMENT	246.900,00 €
22	B3-V6-B PLANTA ATICO PENTHOUSE	2	2	88,29	13,25	-	35,00	SÓTANO BASEMENT	SÓTANO BASEMENT	246.900,00 €

PODIO 4	PLANTA FLOOR	DORMITORIOS BEDROOMS	BAÑOS BATHS	SIP CONST. BUILT AREA	TERRAZA TERRACE	JARDIN GARDEN	SOLARIUM SOLARIUM	APARCAMIENTO CAR PARK	TRASTERO WARDHOUSE	PRECIO PRICE
23	B4-V1-A PLANTA BAJA GROUND FLOOR	2	2	87,61	15,25	19,00	-	SÓTANO BASEMENT	SÓTANO BASEMENT	238.400,00 €
24	B4-V2-B PLANTA BAJA GROUND FLOOR	2	2	87,61	15,25	19,00	-	SÓTANO BASEMENT	SÓTANO BASEMENT	238.400,00 €
25	B4-V3-A PLANTA PRIMERA FIRST FLOOR	2	2	88,29	15,25	-	-	SÓTANO BASEMENT	SÓTANO BASEMENT	227.400,00 €
26	B4-V4-B PLANTA PRIMERA FIRST FLOOR	2	2	88,29	15,25	-	-	SÓTANO BASEMENT	SÓTANO BASEMENT	227.400,00 €
27	B4-V5-A PLANTA ATICO PENTHOUSE	2	2	88,29	15,25	-	35,00	SÓTANO BASEMENT	SÓTANO BASEMENT	243.400,00 €
28	B4-V6-B PLANTA ATICO PENTHOUSE	2	2	88,29	13,25	-	35,00	SÓTANO BASEMENT	SÓTANO BASEMENT	243.400,00 €

PODIO 5	PLANTA FLOOR	DORMITORIOS BEDROOMS	BAÑOS BATHS	SIP CONST. BUILT AREA	TERRAZA TERRACE	JARDIN GARDEN	SOLARIUM SOLARIUM	APARCAMIENTO CAR PARK	TRASTERO WARDHOUSE	PRECIO PRICE
29	B5-V1-A PLANTA BAJA GROUND FLOOR	2	2	87,61	15,25	19,00	-	SÓTANO BASEMENT	SÓTANO BASEMENT	235.900,00 €
30	B5-V2-B PLANTA BAJA GROUND FLOOR	2	2	87,61	15,25	19,00	-	SÓTANO BASEMENT	SÓTANO BASEMENT	234.900,00 €
31	B5-V3-A PLANTA PRIMERA FIRST FLOOR	2	2	88,29	15,25	-	-	SÓTANO BASEMENT	SÓTANO BASEMENT	219.900,00 €
32	B5-V4-B PLANTA PRIMERA FIRST FLOOR	2	2	88,29	15,25	-	-	SÓTANO BASEMENT	SÓTANO BASEMENT	VENDIDO
33	B5-V5-A PLANTA ATICO PENTHOUSE	2	2	88,29	15,25	-	35,00	SÓTANO BASEMENT	SÓTANO BASEMENT	239.900,00 €
34	B5-V6-B PLANTA ATICO PENTHOUSE	2	2	88,29	13,25	-	35,00	SÓTANO BASEMENT	SÓTANO BASEMENT	239.900,00 €

PODIO 6	PLANTA FLOOR	DORMITORIOS BEDROOMS	BAÑOS BATHS	SIP CONST. BUILT AREA	TERRAZA TERRACE	JARDIN GARDEN	SOLARIUM SOLARIUM	APARCAMIENTO CAR PARK	TRASTERO WARDHOUSE	PRECIO PRICE
35	B6-V2-B PLANTA BAJA GROUND FLOOR	2	2	90,59	18,60	32,72	-	SÓTANO BASEMENT	SÓTANO BASEMENT	VENDIDA
36	B6-V3-A PLANTA PRIMERA FIRST FLOOR	2	2	87,41	18,60	-	-	SÓTANO BASEMENT	SÓTANO BASEMENT	VENDIDA
37	B6-V4-B PLANTA PRIMERA FIRST FLOOR	2	2	87,41	18,60	-	-	SÓTANO BASEMENT	SÓTANO BASEMENT	219.900,00€
38	B6-V5-A PLANTA ATICO PENTHOUSE	2	2	87,41	18,60	-	35,00	SÓTANO BASEMENT	SÓTANO BASEMENT	241.400,00 €
39	B6-V6-B PLANTA ATICO PENTHOUSE	2	2	87,41	18,60	-	35,00	SÓTANO BASEMENT	SÓTANO BASEMENT	VENDIDA

PODIO 7	PLANTA FLOOR	DORMITORIOS BEDROOMS	BAÑOS BATHS	SIP CONST. BUILT AREA	TERRAZA TERRACE	JARDIN GARDEN	SOLARIUM SOLARIUM	APARCAMIENTO CAR PARK	TRASTERO WARDHOUSE	PRECIO PRICE
40	B7-V1-A PLANTA BAJA GROUND FLOOR	2	2	84,56	15,25	19,00	-	SÓTANO BASEMENT	SÓTANO BASEMENT	229.900,00 €
41	B7-V2-B PLANTA BAJA GROUND FLOOR	2	2	84,56	15,25	19,00	-	SÓTANO BASEMENT	SÓTANO BASEMENT	229.900,00 €
42	B7-V3-A PLANTA PRIMERA FIRST FLOOR	2	2	84,56	15,25	-	-	SÓTANO BASEMENT	SÓTANO BASEMENT	VENDIDO
43	B7-V4-B PLANTA PRIMERA FIRST FLOOR	2	2	84,56	15,25	-	-	SÓTANO BASEMENT	SÓTANO BASEMENT	209.900,00 €
44	B7-V5-A PLANTA ATICO PENTHOUSE	2	2	84,56	15,25	-	35,00	SÓTANO BASEMENT	SÓTANO BASEMENT	237.900,00 €
45	B7-V6-B PLANTA ATICO PENTHOUSE	2	2	84,56	15,25	-	35,00	SÓTANO BASEMENT	SÓTANO BASEMENT	237.900,00 €

**Kasia Wabia**

**Aria Home Invest S.L.U**

 +48 601 56 88 44

 +34 674 427 308

 [hello@ariarealestate.eu](mailto:hello@ariarealestate.eu)

 [www.ariarealestate.eu](http://www.ariarealestate.eu)

