



Almeria

Appartements à proximité de terrains de golf

Numéro d'offre: 18084

À partir de 195000 €

*Le prix n'inclut pas la TVA



Date de livraison:



Informations sur la propriété

Type: Appartement

Nombre de salles de bain: 2

Nombre de chambres: 2

Surface: 72.00 m²

Ville: Almeria



Description de la propriété

Ce magnifique appartement de deux chambres au premier étage est situé dans une cour de style espagnol avec une piscine commune et offre des vues sur les magnifiques jardins paysagers.

Les finitions de haute qualité comprennent : des salles de bains joliment carrelées dans les deux chambres, une cuisine ouverte avec réfrigérateur-congélateur et lave-linge intégrés, plaques de cuisson en céramique, hotte aspirante et micro-ondes, climatisation, double vitrage, armoires à miroir dans les chambres.

Situation : L'aéroport international d'Almeria, situé à 45 minutes en voiture de la station, offre des liaisons aériennes pratiques avec de nombreuses villes européennes. Deux autres aéroports internationaux sont disponibles : Murcia/Corvera, à 70 minutes de route, et Alicante, à 110 minutes environ.



Atouts



Près des terrains de golf



Climatisation



Piscine partagée



Balcon/Terrasse



Parking



Solarium



Résidence fermée



Ce qui est inclus dans le prix



Cuisine meublée



Place de parking



Piscine partagée



Climatisation



Solarium

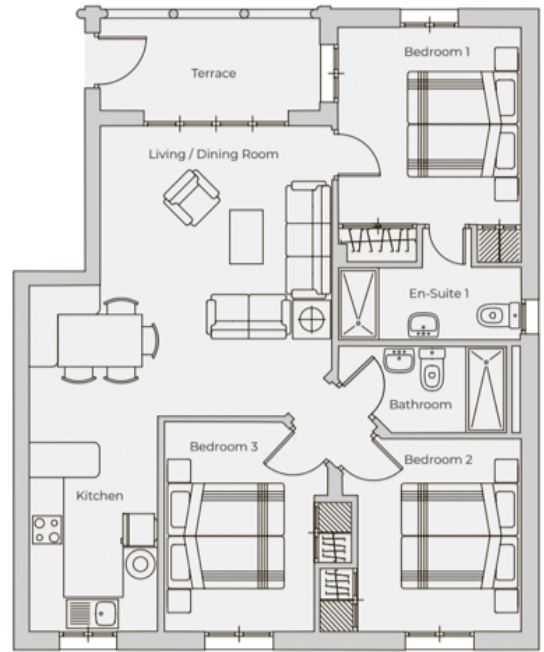


Salle de bain meublée



Galerie





146 LS III	Callistoga	2	71	23	58	225.000
246 LS III	Callistoga	2	71	23	14	215.000
346 LS III	Callistoga	2	71	23	14	220.000
147 LS III	Callistoga	2	71	23	56	225.000
247 LS III	Callistoga	2	71	23	14	215.000
347 LS III	Callistoga	2	71	23	14	220.000
154 LS III	Sonoma	2	72	21	50	195.000
253 LS III	Sonoma	2	72	21	6	195.000
353 LS III	Sonoma	2	72	21	6	195.000
354 LS III	Sonoma	2	72	21	6	195.000
255 LS III	St. Helena	3	86	25	7	235.000
256 LS III	St. Helena	3	86	25	7	235.000

Kasia Wabia

Aria Home Invest S.L.U

 +48 601 56 88 44

 +34 674 427 308

 hello@ariarealestate.eu

 www.ariarealestate.eu

