



Estepona

Estepona Appartement

Numéro d'offre: 20039

À partir de 283000 €

*Le prix n'inclut pas la TVA



Date de livraison:



Informations sur la propriété

Type: Appartement

Nombre de salles de bain: 2

Nombre de chambres: 3

Surface: 68.16 m²

Ville: Estepona



Description de la propriété

Nouveau projet résidentiel à Estepona. Ce nouveau projet de construction offre un total de 35

maisons de 2 et 3 chambres à coucher, avec des terrasses spacieuses, un parking et un espace de stockage. Le complexe résidentiel est entouré de vastes espaces publics. Appartements avec terrasses spacieuses à Estepona Tous les appartements nouvellement construits disposent de terrasses, d'un parking et d'un espace de stockage inclus dans le prix. Le complexe se distingue par ses cuisines meublées et équipées de meubles et d'appareils modernes : plaque de cuisson à induction, hotte aspirante, micro-ondes, lave-linge, lave-vaisselle et réfrigérateur.

Le complexe est situé à 10 minutes de la vieille ville et de la plage de La Rada. Il s'agit d'un environnement résidentiel moderne et durable, bien desservi, avec tous les services nécessaires et de nombreux espaces verts. Le développement est situé à Parque Central, à quelques minutes du centre d'Estepona. Une ville dynamique avec tous les services, les écoles, les instituts, les centres de santé et les installations sportives. Parfaitement connecté grâce à un accès rapide aux routes AP-7 et A-7, ce qui rapproche le développement des principales villes environnantes telles que Marbella, Algeciras, Gibraltar, Fuengirola, Malaga, ainsi que les aéroports internationaux de Gibraltar et de Malaga.



Atouts



Climatisation



Balcon/Terrasse



Proche de la mer



Parking



Ascenseur



Garage



Ce qui est inclus dans le prix



Cuisine meublée



Place de parking



Débarras



Climatisation



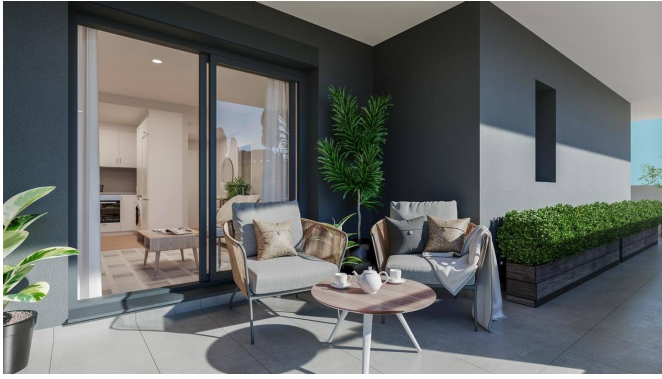
Maison intelligente



Salle de bain meublée



Galerie



ESTEPONA, MÁLAGA

PLANTA 5 / PUERTA C

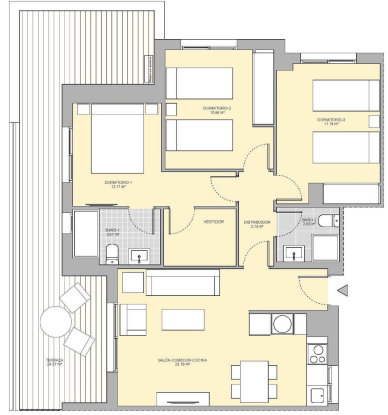
	ESP. ÚTIL INTERIO	
Sala-cocina-comedor	23,18 m ²	14
Dormitorio 1	13,17 m ²	14
Dormitorio 2	10,66 m ²	14
Dormitorio 3	11,14 m ²	14
Baño 1	3,87 m ²	14
Baño 2	2,80 m ²	14
Distribuidor	2,74 m ²	14
Terasas	24,37 m ²	40



Superficie útil interior	68,55 m ²
Superficie útil exterior	24,37 m ²
Superficie útil interior y exterior	92,92 m ²

DETALLE DE LA PLANTA

Superficie útil interior	12,48 m ²
Superficie útil exterior	11,89 m ²
Superficie útil interior y exterior	24,37 m ²



El presente plano es un adelanto, ya que ha sido elaborado conforme al Proyecto Ejecutivo del Edificio y, por tanto, deberá tenerse en cuenta la necesidad de realizar las modificaciones necesarias por exigencias técnicas y/o jurídicas a partir de cualquier asesoramiento o asesoramiento profesional especializado en materia de Urbanismo y/o de Obras, con respecto a las mismas. Con el fin de facilitar y la distribución de espacios existentes no son vinculantes. Las superficies expresadas son aproximadas, pudiendo supearse modificaciones por razones de índole técnica y/o legal en el momento de la ejecución de las obras.

Kasia Wabia

Aria Home Invest S.L.U

 +48 601 56 88 44

 +34 674 427 308

 hello@ariarealestate.eu

 www.ariarealestate.eu

