



Manilva

## Lejlighed i Manilva

Tilbudsnummer: 24062

**Fra 346000 €**

\*Prisen inkluderer ikke moms



Afleveringsdato:



### Ejendomsinformation

**Type:** Lejlighed

**Antal badeværelser:** 2

**Antal soveværelser:** 3

**Areal:** 106.42 m<sup>2</sup>

**By:** Manilva



### Ejendomsbeskrivelse

Et byggeri med 100 lejligheder i et vidunderligt boligområde med en unik beliggenhed. De to- og treværelses lejligheder er fordelt i forskellige blokke, hvilket skaber en afbalanceret

helhed. Projektet kombinerer moderne arkitektur med perfekt designet landskabspleje, der omgiver bygningen med store haver og fælles rekreative områder, der giver kunderne mulighed for at nyde resort-konceptet.

Meget rummelige lejligheder, penthouselejligheder og lejligheder i stueetagen med layout, kvalitet og finish, der er designet til at gøre ejendommen til præcis det, du leder efter. Hver lejlighed har en stor terrasse, en vigtig del af hele lejligheden, en rummelig udvidelse med storslået udsigt.

Beliggenheden og omgivelserne er andre gode træk ved byggeriet med en enestående udsigt over Middelhavet. Manilva er en unik by på grund af sin beliggenhed, kultur og gastronomi, et sted hvor man kan nyde solen, havet og en behagelig og venlig livsstil.



## Fordele



Havudsigt



Fælles pool



Parkering



Nær golfbaner



Altan/Terrasse



Garage



Aircondition



Nær havet



Indhegnet område



## Hvad er inkluderet i prisen



Møbleret køkken



Opbevaringsrum



Aircondition



Parkeringsplads



Fælles pool

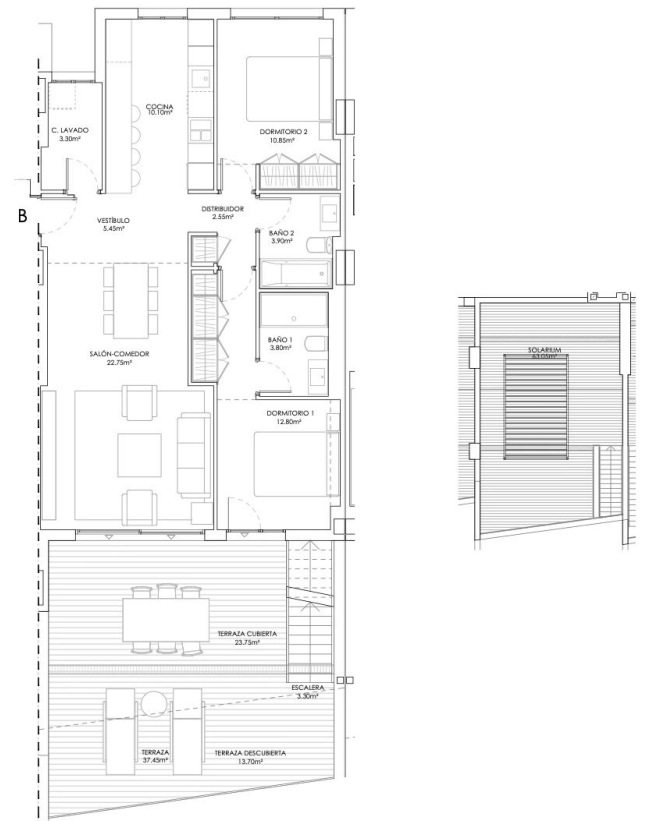
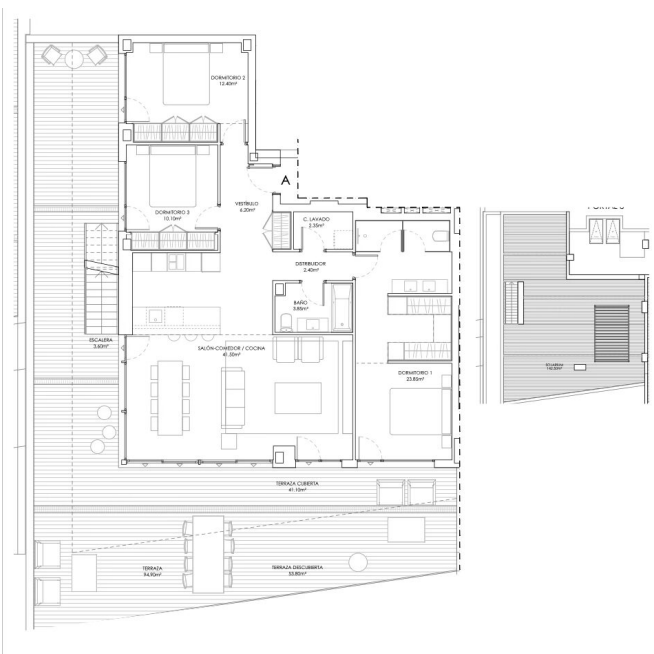


Møbleret badeværelse



## Galleri





FASE	Puntal	Planta Floor	Letra letter	Dormitorio Bedrooms	Sup. Construida Built Surface	Sup. ZCC ZCC Built Surface	OTL ADERIVA	OTL CERRADA	Terraza Terrace	Terraza cubierta Covered Terrace	Terraza descubierta Uncovered Terrace	Solarium	Garaje 1	Garaje 2	Tanque 1	Tanque 2	Precio		
1	2	1	0AC	A	3	106,42	124,24	41,7	81,2	44,7	13,3	27,8	6				TR-01_04	TR-01_05	346.000,0
2	1	0BB	A	3	105,23	122,04	27,8	91,2	28,4	13,3	15,2		5				TR-01_01	TR-01_15	351.000,0
3	1	0BB	C	3	105,22	122,04	27,8	91,2	28,13	13,3	15,23		7				TR-01_06	TR-01_07	353.000,0
10	1	2AT	B	2	86,61	101,12	37,45	75,8	37,45	23,75	13,7	63,01	9				TR-01_11		481.000,0
11	2	0BB	C	3	105,22	122,04	27,8	91,2	28,13	13,3	15,23		17				TR-02_06	TR-02_02	381.000,0
12	2	2AT	A	2	115,37	134,71	54,05	100,3	54,05	30,45	24,2	96	133	12			TR-02_14		570.000,0
23	2	0BB	A	3	105,22	122,04	27,8	91,2	27,8	12,95	14,45		23				TR-03_01	TR-03_02	392.000,0
28	2	3	2AT	A	3	115,37	134,71	54,05	100,3	54,05	30,45	24,2	96	130	28		TR-03_11		590.000,0
80	2	6	2AT	B	2	86,61	101,12	37,45	75,8	37,45	23,75	13,7	63,01	111	105		TR-05_11	TR-06_11	527.000,0

## Kasia Wabia

**Aria Home Invest S.L.U**

 +48 601 56 88 44

 +34 674 427 308

 [hello@ariarealestate.eu](mailto:hello@ariarealestate.eu)

 [www.ariarealestate.eu](http://www.ariarealestate.eu)

