



Javea

## Lejlighed ved havet

Tilbudsnummer: 16571

**Fra 274000 €**

\*Prisen inkluderer ikke moms



Afleveringsdato:



### Ejendomsinformation

**Type:** Lejlighed

**Antal badeværelser:** 2

**Antal soveværelser:** 2

**Areal:** 83.91 m<sup>2</sup>

**By:** Javea



### Ejendomsbeskrivelse

Kom og se selv! 58 lejligheder fra 2 til 4 soveværelser med parkeringspladser og opbevaringsrum. Derudover vil komplekset have store haver, en swimmingpool og en social klub. Lejlighederne har en fantastisk udsigt, så du kan nyde Javas klima året rundt og en vidunderlig følelse af plads og lys.

Penthouselejlighedernes private terrasser har også udsigt til regionens unikke og ikoniske arkitektur.

Mens du nyder din nye lejlighed, er alt, hvad du har brug for, inden for rækkevidde: restauranter, apoteker, supermarkeder, sundhedscentre og Molins De La Plana, Javeas grønne lunge. Desuden ligger busstationen i Jávea og vejen CV-734 meget tæt på det nye projekt.



## Fordele



Aircondition



Nær havet



Fælles pool



Indhegnet område



Altan/Terrasse



## Hvad er inkluderet i prisen



Møbleret køkken



Aircondition



Fælles pool

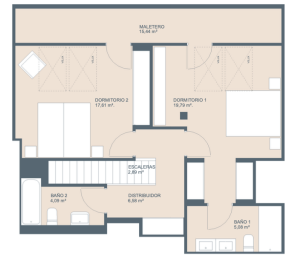


Møbleret badeværelse



## Galleri







Select all	PVP	Product Code	Type	Portal	Block	Piso	Door	# rooms	# toilets	Built M²
<input type="checkbox"/> VIVIENDA: BLOQUE D, PORTAL 08, PLANTA 02, LETRA/Nº C	343.000 €	2339-VI-D-08-02-C	Vivienda	08	D	02	C	2	2	88,31
<input type="checkbox"/> GARAJE: BLOQUE D, PORTAL 07, PLANTA -2, LETRA/Nº 225	10.000 €	2339-GA-D-07-2-225	Garaje	07	D	-2	225	0	0	30,90
<input type="checkbox"/> TRASTERO: BLOQUE D, PORTAL 0, PLANTA -2, LETRA/Nº 037	2000 €	2339-TR-D-0-2-037	Trastero	0	D	-2	037	0	0	7,86
<b>Subtotal</b>	<b>355.000 €</b>									
<input type="checkbox"/> VIVIENDA: BLOQUE D, PORTAL 07, PLANTA 0, LETRA/Nº B	452.000 €	2339-VI-D-07-0-B	Vivienda	07	D	0	B	3	2	113,42
<input type="checkbox"/> GARAJE: BLOQUE D, PORTAL 07, PLANTA -1, LETRA/Nº 189	10.000 €	2339-GA-D-07-1-189	Garaje	07	D	-1	189	0	0	30,90
<input type="checkbox"/> TRASTERO: BLOQUE D, PORTAL 0, PLANTA -1, LETRA/Nº 010	2000 €	2339-TR-D-0-1-010	Trastero	0	D	-1	010	0	0	6,55
<b>Subtotal</b>	<b>464.000 €</b>									

Select all	PVP	Product Code	Type	Portal	Block	Piso	Door	# rooms	# toilets	Built M²
<input type="checkbox"/> VIVIENDA: BLOQUE D, PORTAL 07, PLANTA 0, LETRA/Nº A	398.000 €	2339-VI-D-07-0-A	Vivienda	07	D	0	A	3	2	115,28
<input type="checkbox"/> GARAJE: BLOQUE D, PORTAL 07, PLANTA -1, LETRA/Nº 209	10.000 €	2339-GA-D-07-1-209	Garaje	07	D	-1	209	0	0	30,90
<input type="checkbox"/> TRASTERO: BLOQUE D, PORTAL 0, PLANTA -2, LETRA/Nº 019	2000 €	2339-TR-D-0-2-019	Trastero	0	D	-2	019	0	0	6,94
<b>Subtotal</b>	<b>410.000 €</b>									
<input type="checkbox"/> VIVIENDA: BLOQUE D, PORTAL 07, PLANTA 01, LETRA/Nº B	403.000 €	2339-VI-D-07-01-B	Vivienda	07	D	01	B	3	2	113,42
<input type="checkbox"/> GARAJE: BLOQUE D, PORTAL 07, PLANTA -1, LETRA/Nº 188	10.000 €	2339-GA-D-07-1-188	Garaje	07	D	-1	188	0	0	30,90
<input type="checkbox"/> TRASTERO: BLOQUE D, PORTAL 0, PLANTA -1, LETRA/Nº 009	2000 €	2339-TR-D-0-1-009	Trastero	0	D	-1	009	0	0	6,55
<b>Subtotal</b>	<b>415.000 €</b>									

Select all	PVP	Product Code	Type	Portal	Block	Piso	Door	# rooms	# toilets	Built M²
<input type="checkbox"/> VIVIENDA: BLOQUE D, PORTAL 08, PLANTA 03, LETRA/Nº E	673.000 €	2339-VI-D-08-03-E	Vivienda	08	D	03	E	3	3	149,29
<input type="checkbox"/> GARAJE: BLOQUE D, PORTAL 07, PLANTA -2, LETRA/Nº 215	10.000 €	2339-GA-D-07-2-215	Garaje	07	D	-2	215	0	0	30,90
<input type="checkbox"/> TRASTERO: BLOQUE D, PORTAL 0, PLANTA -2, LETRA/Nº 051	2000 €	2339-TR-D-0-2-051	Trastero	0	D	-2	051	0	0	6,80
<b>Subtotal</b>	<b>685.000 €</b>									
<input type="checkbox"/> VIVIENDA: BLOQUE D, PORTAL 08, PLANTA 03, LETRA/Nº D	363.000 €	2339-VI-D-08-03-D	Vivienda	08	D	03	D	2	2	89,22
<input type="checkbox"/> GARAJE: BLOQUE D, PORTAL 07, PLANTA -2, LETRA/Nº 227	10.000 €	2339-GA-D-07-2-227	Garaje	07	D	-2	227	0	0	30,90
<input type="checkbox"/> TRASTERO: BLOQUE D, PORTAL 0, PLANTA -2, LETRA/Nº 041	2000 €	2339-TR-D-0-2-041	Trastero	0	D	-2	041	0	0	7,21
<b>Subtotal</b>	<b>375.000 €</b>									

Select all	PVP	Product Code	Type	Portal	Block	Piso	Door	# rooms	# toilets	Built M²
<input type="checkbox"/> VIVIENDA: BLOQUE D, PORTAL 07, PLANTA 0, LETRA/Nº D	347.000 €	2339-VI-D-07-0-D	Vivienda	07	D	0	D	3	2	106,77
<input type="checkbox"/> GARAJE: BLOQUE D, PORTAL 07, PLANTA -1, LETRA/Nº 200	10.000 €	2339-GA-D-07-1-200	Garaje	07	D	-1	200	0	0	30,90
<input type="checkbox"/> TRASTERO: BLOQUE D, PORTAL 0, PLANTA -2, LETRA/Nº 024	2000 €	2339-TR-D-0-2-024	Trastero	0	D	-2	024	0	0	7,86
<b>Subtotal</b>	<b>359.000 €</b>									
<input type="checkbox"/> VIVIENDA: BLOQUE D, PORTAL 07, PLANTA 03, LETRA/Nº B	358.000 €	2339-VI-D-07-03-B	Vivienda	07	D	03	B	2	2	91,51
<input type="checkbox"/> TRASTERO: BLOQUE D, PORTAL 0, PLANTA -2, LETRA/Nº 027	2000 €	2339-TR-D-0-2-027	Trastero	0	D	-2	027	0	0	7,86
<input type="checkbox"/> GARAJE: BLOQUE D, PORTAL 07, PLANTA -1, LETRA/Nº 202	10.000 €	2339-GA-D-07-1-202	Garaje	07	D	-1	202	0	0	30,90
<b>Subtotal</b>	<b>370.000 €</b>									

Select all	PVP	Product Code	Type	Portal	Block	Piso	Door	# rooms	# toilets	Built M²
<input type="checkbox"/> VIVIENDA: BLOQUE D, PORTAL 07, PLANTA 01, LETRA/Nº D	363.000 €	2339-VI-D-07-01-D	Vivienda	07	D	01	D	3	2	105,8
<input type="checkbox"/> GARAJE: BLOQUE D, PORTAL 07, PLANTA -1, LETRA/Nº 207	10.000 €	2339-GA-D-07-1-207	Garaje	07	D	-1	207	0	0	30,90
<input type="checkbox"/> TRASTERO: BLOQUE D, PORTAL 0, PLANTA -1, LETRA/Nº 003	2000 €	2339-TR-D-0-1-003	Trastero	0	D	-1	003	0	0	6,90
<b>Subtotal</b>	<b>375.000 €</b>									
<input type="checkbox"/> VIVIENDA: BLOQUE D, PORTAL 07, PLANTA 02, LETRA/Nº E	353.000 €	2339-VI-D-07-02-E	Vivienda	07	D	02	E	2	2	93,87
<input type="checkbox"/> GARAJE: BLOQUE D, PORTAL 07, PLANTA -1, LETRA/Nº 205	10.000 €	2339-GA-D-07-1-205	Garaje	07	D	-1	205	0	0	30,90
<input type="checkbox"/> TRASTERO: BLOQUE D, PORTAL 0, PLANTA -1, LETRA/Nº 001	2000 €	2339-TR-D-0-1-001	Trastero	0	D	-1	001	0	0	5,24
<b>Subtotal</b>	<b>365.000 €</b>									

Select all	PVP	Product Code	Type	Portal	Block	Piso	Door	# rooms	# toilets	Built M²
<input type="checkbox"/> VIVIENDA: BLOQUE D, PORTAL 07, PLANTA 02, LETRA/Nº G	392.000 €	2339-VI-D-07-02-G	Vivienda	07	D	02	G	3	2	114,42
<input type="checkbox"/> TRASTERO: BLOQUE D, PORTAL 0, PLANTA -1, LETRA/Nº 004	2000 €	2339-TR-D-0-1-004	Trastero	0	D	-1	004	0	0	5,31
<input type="checkbox"/> GARAJE: BLOQUE D, PORTAL 07, PLANTA -1, LETRA/Nº 208	10.000 €	2339-GA-D-07-1-208	Garaje	07	D	-1	208	0	0	30,90
<b>Subtotal</b>	<b>404.000 €</b>									
<input type="checkbox"/> VIVIENDA: BLOQUE D, PORTAL 08, PLANTA 02, LETRA/Nº D	335.000 €	2339-VI-D-08-02-D	Vivienda	08	D	02	D	2	2	89,30
<input type="checkbox"/> GARAJE: BLOQUE D, PORTAL 07, PLANTA -2, LETRA/Nº 230	10.000 €	2339-GA-D-07-2-230	Garaje	07	D	-2	230	0	0	30,90
<input type="checkbox"/> TRASTERO: BLOQUE D, PORTAL 0, PLANTA -2, LETRA/Nº 038	2000 €	2339-TR-D-0-2-038	Trastero	0	D	-2	038	0	0	6,94
<b>Subtotal</b>	<b>347.000 €</b>									

<input type="checkbox"/> VIVIENDA: BLOQUE D, PORTAL 08, PLANTA 0, LETRA/Nº B	274.000 €	2339-VI-D-08-0-B	Vivienda	08	D	0	B	2	2	83,91
<input type="checkbox"/> VIVIENDA: BLOQUE D, PORTAL 08, PLANTA 01, LETRA/Nº D	326.000 €	2339-VI-D-08-01-D	Vivienda	08	D	01	D	2	2	89,34
<input type="checkbox"/> TRASTERO: BLOQUE D, PORTAL 0, PLANTA -2, LETRA/Nº 053	2000 €	2339-TR-D-0-2-053	Trastero	0	D	-2	053	0	0	6,86
<b>Subtotal</b>	<b>328.000 €</b>									
<input type="checkbox"/> VIVIENDA: BLOQUE D, PORTAL 08, PLANTA 01, LETRA/Nº G	404.000 €	2339-VI-D-08-01-G	Vivienda	08	D	01	G	3	2	115,17
<input type="checkbox"/> GARAJE: BLOQUE D, PORTAL 07, PLANTA -2, LETRA/Nº 219	10.000 €	2339-GA-D-07-2-219	Garaje	07	D	-2	219	0	0	30,90
<input type="checkbox"/> TRASTERO: BLOQUE D, PORTAL 0, PLANTA -2, LETRA/Nº 055	2000 €	2339-TR-D-0-2-055	Trastero	0	D	-2	055	0	0	7,37
<b>Subtotal</b>	<b>416.000 €</b>									

# Kasia Wabia

Aria Home Invest S.L.U

+48 601 56 88 44

+34 674 427 308

hello@ariaspain.com

www.ariaspain.com

