



Benahavis
Luksusvilla i Marbella
Tilbudsnummer: 18422

Fra 6675000 €

*Prisen inkluderer ikke moms



Afleveringsdato:



Ejendomsinformation

Type: Villa

Antal badeværelser: 8

Antal soveværelser: 6

Areal: 1254.00 m²

By: Benahavis



Ejendomsbeskrivelse

Dette er det første boligprojekt udviklet af Lamborghini og DarGlobal i det sydlige Spanien. Det er en eksklusiv lukket ejendom bestående af 53 eksklusive luksusvillaer, hvis design er inspireret af Lamborghini. Det ligger i bakkerne i Benahavis med udsigt over Marbella og rejser sig fra bakkerne med endeløs panoramaudsigt over Middelhavet og det andalusiske landskab.

Kernen i villaernes charme er The Painite Villas, et udstillingsvindue med højteknologiske billøftere, der afspejler Lamborghinis innovative ånd. Disse villaer er specielt designet til dem, der dyrker deres lidenskab for biler, og giver en problemfri blanding af luksusliv og fremragende biler. Ejere af The Painite Villas kan nyde den luksus, det er at få deres elskede køretøjer flyttet direkte ind i deres bolig, hvilket omdefinierer garagekonceptet og kombinerer det med æstetikken i en high-end bolig.

Byggeriet ligger i hjertet af Benahavís, juvelen på Costa Del Sol, kun 15 minutter fra Marbella. Det er en dynamisk by med et væld af stilfulde klubber, restauranter og hoteller samt shoppingdistrikter, eksklusive lystbådehavne og betagende strande. Byggeriet ligger i Los Jaralillos-bakkerne, kun få minutter fra Middelhavskysten og i nærheden af 12 golfklubber, adskillige andalusiske landsbyer og Puerto Banús.



Fordele



Havudsigt



Privat pool



Parkering



Garage



Nær golfbaner



Altan/Terrasse



Elevator



Solarium



Aircondition



Nær havet



Have



Indhegnet område



Hvad er inkluderet i prisen



Møbleret køkken



Aircondition



Smarthome



Møbleret badeværelse



Parkeringsplads



Solarium



Have



Galleri



DIAMANTE VILLA

6-BED

SQM	1,254 - 1,450
SQFT	13,498 - 15,608

PLOT SIZE

SQM	2,476 - 2,881
SQFT	26,651 - 31,011

Including total indoor & outdoor built-up area.



BASEMENT



DIAMANTE VILLA

6-BED

SQM	1,254 - 1,450
SQFT	13,498 - 15,608

PLOT SIZE

SQM	2,476 - 2,881
SQFT	26,651 - 31,011

Including total indoor & outdoor built-up area.



ROOFTOP TERRACE



DIAMANTE VILLA

6-BED

SQM	1,254 - 1,450
SQFT	13,498 - 15,608

PLOT SIZE

SQM	2,476 - 2,881
SQFT	26,651 - 31,011

Including total indoor & outdoor built-up area.



FIRST FLOOR



DIAMANTE VILLA

6-BED

SQM	1,254 - 1,450
SQFT	13,498 - 15,608

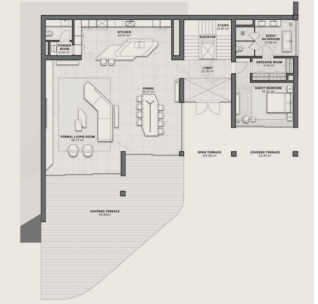
PLOT SIZE

SQM	2,476 - 2,881
SQFT	26,651 - 31,011

Including total indoor & outdoor built-up area.



GROUND FLOOR



Kasia Wabia

Aria Home Invest S.L.U

 +48 601 56 88 44

 +34 674 427 308

 hello@ariarealestate.eu

 www.ariarealestate.eu

