



Torre de la Horadada
Leilighet i Torre de la Horada

Tilbudsnummer: 13416

Fra 359000 €



Ferdigstillelsesdato:
24 måneder

*Prisen inkluderer ikke MVA



Eiendomsinformasjon

Type: Leilighet

Antall bad: 2

Antall soverom: 2

Areal: 59.53 m²

By: Torre de la Horadada



Eiendomsbeskrivelse

Dette er mye mer enn et boligkompleks, det er en invitasjon til å nyte ro, komfort og luksus

på en av de beste beliggenhetene på Costa Blanca. Dette eksklusive komplekset ligger i Torre de la Horadada, bare 5 minutters gange fra stranden, og lar deg bo omgitt av natur med Middelhavet som bakteppe.

Marquesado de Molins har moderne design og alle nødvendige fasiliteter, og tilbyr 30 leiligheter av forskjellige typer, tilpasset ulike livsstiler og skapt for maksimal tilfredshet. Hver leilighet er nøye utformet med tanke på plass, naturlig lys og høy kvalitet. De tilgjengelige leilighetene ligger i første og andre etasje og har store terrasser.

Boligkomplekset kjennetegnes ikke bare av leilighetene, men også av de utmerkede fasilitetene. Du kan drive med fritidsaktiviteter og sport på de moderne padelbanene, slappe av i fellesområdene og dra nytte av nærheten til alle tjenestene som Torre de la Horadada har å tilby. Marquesado de Molins er designet for å gjøre hver dag spesiell! Alle leilighetene har også privat parkering.



Fordeler



Delt basseng



Balkong/Terrasse



Nær havet



Parkering



Garasje



Lukket område



Hva er inkludert i prisen



Møblert kjøkken



Parkeringsplass



Felles basseng



Smarthome



Forhåndsinstallert klimaanlegg

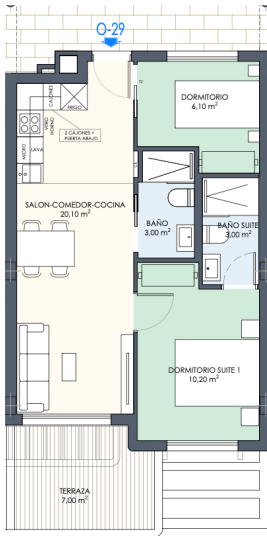


Møblert bad

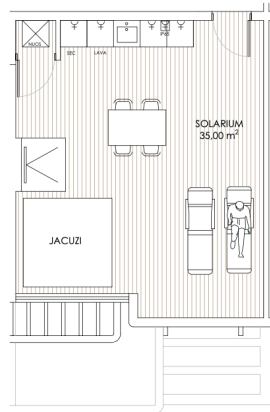


Galleri

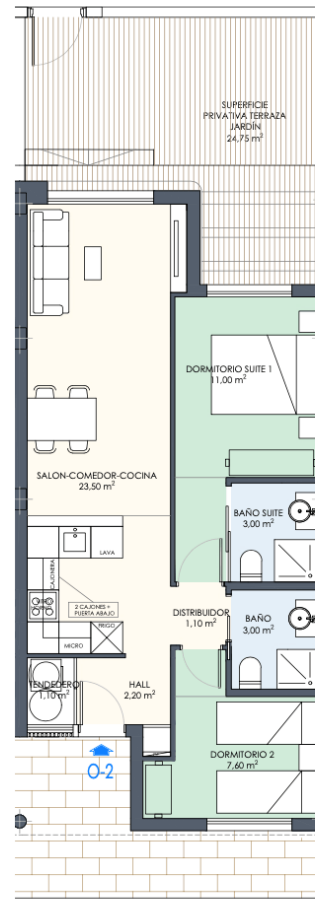


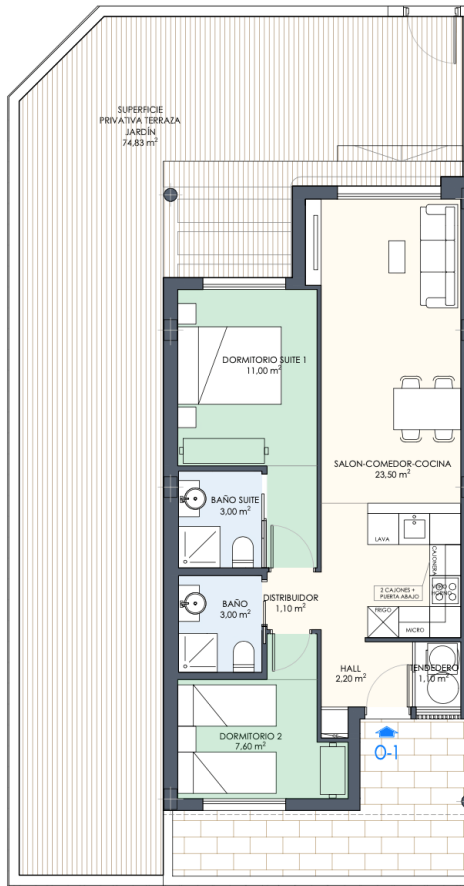


PLANTA PRIMERA



PLANTA SOLARIUM





| PLANTA BAJA | | | | | | | |
|-------------|-------|-------|------------------|---------------------|------------------|------------|--------------|
| Nº | DORM. | BAÑOS | SUP. CONST. VIV. | SUP. CONST. TERRAZA | PARKING | SUP. TOTAL | PRECIO |
| O1 | 2 | 2 | 60,37 m² | 75,83 m² | Nº 1 - 15,81 m² | 152,01 m² | 366.000,00 € |
| O2 | 2 | 2 | 59,53 m² | 25,75 m² | Nº 2 - 15,81 m² | 101,09 m² | 359.000,00 € |
| O3 | 2 | 2 | 59,53 m² | 25,75 m² | Nº 3 - 15,81 m² | 101,09 m² | vendida |
| O4 | 2 | 2 | 59,53 m² | 25,75 m² | Nº 4 - 15,81 m² | 101,09 m² | 359.000,00 € |
| O5 | 2 | 2 | 60,37 m² | 26,22 m² | Nº 5 - 15,81 m² | 102,40 m² | 366.000,00 € |
| O6 | 2 | 2 | 60,37 m² | 93,35 m² | Nº 6 - 15,81 m² | 169,53 m² | 376.000,00 € |
| O7 | 2 | 2 | 59,53 m² | 29,73 m² | Nº 7 - 15,81 m² | 105,07 m² | 369.000,00 € |
| O8 | 2 | 2 | 59,53 m² | 29,73 m² | Nº 8 - 15,81 m² | 105,07 m² | vendida |
| O9 | 2 | 2 | 59,53 m² | 29,73 m² | Nº 9 - 15,81 m² | 105,07 m² | 369.000,00 € |
| O10 | 2 | 2 | 60,37 m² | 96,93 m² | Nº 10 - 15,81 m² | 173,11 m² | 386.000,00 € |
| O11 | 2 | 2 | 60,37 m² | 26,14 m² | Nº 11 - 17,53 m² | 104,04 m² | vendida |
| O12 | 2 | 2 | 59,53 m² | 25,70 m² | Nº 12 - 15,81 m² | 101,04 m² | 379.000,00 € |
| O13 | 2 | 2 | 59,53 m² | 25,70 m² | Nº 13 - 15,81 m² | 101,04 m² | 379.000,00 € |
| O14 | 2 | 2 | 59,53 m² | 25,70 m² | Nº 14 - 15,81 m² | 101,04 m² | 379.000,00 € |
| O15 | 2 | 2 | 60,37 m² | 72,12 m² | Nº 15 - 15,81 m² | 148,30 m² | 396.000,00 € |

| Nº | DORM. | BAÑOS | SUP. CONST. VIV. | SUP. CONST. TERRAZA | SOLARIUM | PARKING | SUP. TOTAL | PRECIO |
|-----|-------|-------|------------------|---------------------|----------|------------------|------------|--------------|
| O16 | 2 | 2 | 46,95 m² | 7,84 m² | 40,00 m² | Nº 16 - 15,81 m² | 110,60 m² | 371.000,00 € |
| O17 | 2 | 2 | 46,33 m² | 7,84 m² | 40,00 m² | Nº 17 - 15,81 m² | 109,98 m² | 364.000,00 € |
| O18 | 2 | 2 | 46,33 m² | 7,84 m² | 40,00 m² | Nº 18 - 15,81 m² | 109,98 m² | vendida |
| O19 | 2 | 2 | 46,33 m² | 7,84 m² | 40,00 m² | Nº 19 - 15,81 m² | 109,98 m² | 364.000,00 € |
| O20 | 2 | 2 | 46,86 m² | 7,84 m² | 40,00 m² | Nº 20 - 15,81 m² | 110,51 m² | 371.000,00 € |
| O21 | 2 | 2 | 46,86 m² | 7,84 m² | 40,00 m² | Nº 21 - 15,81 m² | 110,51 m² | 381.000,00 € |
| O22 | 2 | 2 | 46,33 m² | 7,84 m² | 40,00 m² | Nº 22 - 17,53 m² | 111,70 m² | 374.000,00 € |
| O23 | 2 | 2 | 46,33 m² | 7,84 m² | 40,00 m² | Nº 23 - 15,81 m² | 109,98 m² | vendida |
| O24 | 2 | 2 | 46,33 m² | 7,84 m² | 40,00 m² | Nº 24 - 15,81 m² | 109,98 m² | 374.000,00 € |
| O25 | 2 | 2 | 46,95 m² | 7,84 m² | 40,00 m² | Nº 25 - 15,81 m² | 110,60 m² | 391.000,00 € |
| O26 | 2 | 2 | 46,86 m² | 7,84 m² | 40,00 m² | Nº 26 - 15,81 m² | 110,51 m² | vendida |
| O27 | 2 | 2 | 46,33 m² | 7,84 m² | 40,00 m² | Nº 27 - 15,81 m² | 109,98 m² | 384.000,00 € |
| O28 | 2 | 2 | 46,33 m² | 7,84 m² | 40,00 m² | Nº 28 - 15,81 m² | 109,98 m² | 384.000,00 € |
| O29 | 2 | 2 | 46,33 m² | 7,84 m² | 40,00 m² | Nº 29 - 15,81 m² | 109,98 m² | vendida |
| O30 | 2 | 2 | 46,95 m² | 7,84 m² | 40,00 m² | Nº 30 - 15,81 m² | 110,60 m² | 401.000,00 € |

Kasia Wabia

Aria Home Invest S.L.U

+48 601 56 88 44

+34 674 427 308

hello@ariarealestate.eu

www.ariarealestate.eu

