



Denia

## Leilighet nær stranden

Tilbudsnummer: 13560

**Fra 244000 €**

\*Prisen inkluderer ikke MVA



Ferdigstillelsesdato:



### Eiendomsinformasjon

**Type:** Leilighet

**Antall bad:** 1

**Antall soverom:** 1

**Areal:** 43.11 m<sup>2</sup>

**By:** Denia



## Eiendomsbeskrivelse

Den andre fasen av utbyggingen vil omfatte 23 leiligheter med 1, 2 og 3 soverom. Prosjektet har en flott beliggenhet, 1 km fra stranden.

Bygningene er utformet som kompakte strukturer, noe som er et svar på arkitektenes og designernes kontinuerlige ønske om effektivitet i utviklingen. De er plassert på ulike nøkkelpunkter i boligområdet, noe som sikrer at leilighetene har akkurat riktig temperatur både vinter og sommer.

Men det viktigste ved leilighetene er utvilsomt de store terrassene. Takket være de regulære proporsjonene er de ideelle steder å oppholde seg utendørs. Integreringen av stuen med disse romslige terrassene vil forene hjemmet ditt som et oppholdsrom der innsiden møter utsiden.

Leilighetene har møblert kjøkken og bad, med innebygd klimaanlegg.



## Fordeler



Klimaanlegg



Delt basseng



Balkong/Terrasse



Nær havet



Parkering



Lukket område



## Hva er inkludert i prisen



Møblert kjøkken



Parkeringsplass



Felles basseng



Klimaanlegg

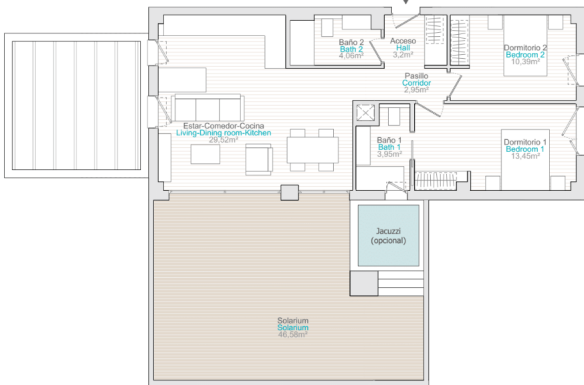
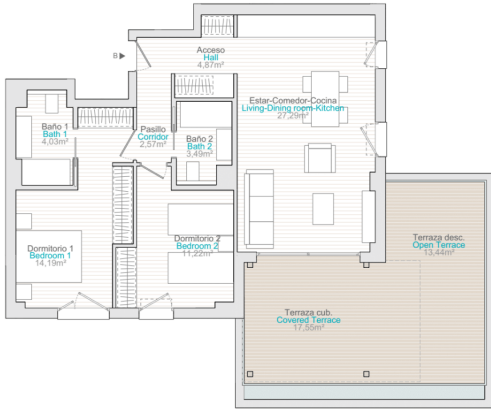
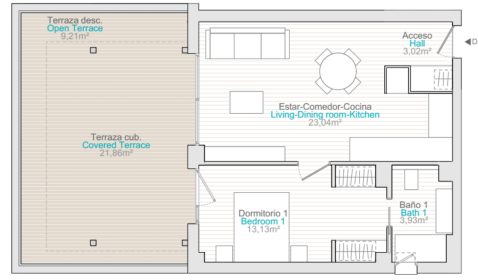


Møblert bad

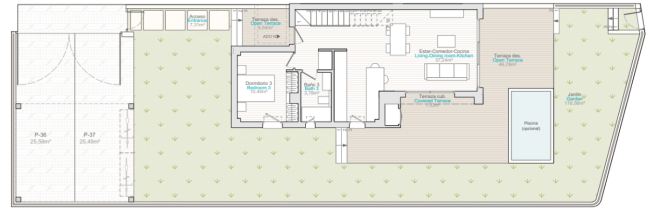


## Galleri





Planta baja | Ground Floor



Planta 1 | Floor 1



Block	Variante	Floor	Door	Apartment	Bedrooms	Bathrooms	Net sq. Apartment	Covered Terrace	Open Terrace	Solarium	Garden	Total Terrace	Built sqm.	TOTAL PRICE (BMT incl. I.V.T.)	vat	TOTAL PRICE (BMT incl. I.V.T.)	
1	1	0	ADD-A	ADD-A	3	2	50.32	1.32	17.09	0	0	31.81	104.53	104,530	12.420	117,000	
1	1	1	C	R5-3C	2	2	47.14	20.12	0	0	0	20.12	79.5	79,500	9,300	88,800	
1	1	1	D	R5-2D	2	1	47.14	20.12	0	0	0	20.12	79.5	79,500	9,300	88,800	
1	1	1	E	R5-1E	1	1	43.94	13.12	0	0	0	13.12	52.97	52,970	6,116	59,086	
1	1	1	F	R5-2F	1	1	40.50	13.12	0	0	0	13.12	52.97	52,970	6,116	59,086	
1	1	2	A	R5-2A	2	2	45.47	20.12	0	0	0	20.12	79.5	79,500	9,300	88,800	
1	1	2	B	R5-2B	1	2	47.79	20.12	0	0	0	20.12	79.5	79,500	9,300	88,800	
1	1	2	C	R5-2C	2	2	47.14	20.12	0	0	0	20.12	79.5	79,500	9,300	88,800	
1	1	2	D	R5-2D	2	1	47.14	20.12	0	0	0	20.12	79.5	79,500	9,300	88,800	
1	1	3	A	R5-3A	2	2	45.47	20.12	1.74	0	0	21.89	76.55	76,550	9,000	85,550	
1	1	3	B	R5-3B	1	2	47.79	20.12	0	0	0	20.12	79.5	79,500	9,300	88,800	
1	1	3	C	R5-3C	2	2	47.14	20.12	0	0	0	20.12	79.5	79,500	9,300	88,800	
1	1	3	D	R5-3D	1	2	43.94	13.12	0	0	0	13.12	52.97	52,970	6,116	59,086	
1	1	4	A	R5-4A	2	2	45.47	20.12	0	0	0	20.12	79.5	79,500	9,300	88,800	
1	1	4	B	R5-4B	1	2	47.79	20.12	0	0	0	20.12	79.5	79,500	9,300	88,800	
1	1	4	C	R5-4C	2	2	47.14	20.12	0	0	0	20.12	79.5	79,500	9,300	88,800	
1	1	4	D	R5-4D	1	2	43.94	13.12	0	0	0	13.12	52.97	52,970	6,116	59,086	
1	1	0	ADD-C	ADD-C	2	2	44.41	0	17.85	0	43.22	62.08	113.19	113,190	13,182	126,372	
1	1	0	ADD-D	ADD-D	1	2	45.47	20.12	17.27	0	72.11	124.91	132.32	132,320	15,276	147,046	
1	1	1	B	R5-1B	2	2	47.79	20.12	0	0	0	20.12	79.5	79,500	9,300	88,800	
1	1	1	C	R5-1C	1	2	47.14	20.12	0	0	0	20.12	79.5	79,500	9,300	88,800	
1	1	1	D	R5-1D	2	2	47.14	20.12	0	0	0	20.12	79.5	79,500	9,300	88,800	
1	1	1	E	R5-1E	1	1	43.94	13.12	0	0	0	13.12	52.97	52,970	6,116	59,086	
1	1	1	F	R5-1F	1	1	40.50	13.12	0	0	0	13.12	52.97	52,970	6,116	59,086	
1	1	2	A	R5-2A	2	2	45.47	20.12	0	0	0	20.12	79.5	79,500	9,300	88,800	
1	1	2	B	R5-2B	1	2	47.79	20.12	0	0	0	20.12	79.5	79,500	9,300	88,800	
1	1	2	C	R5-2C	2	2	47.14	20.12	0	0	0	20.12	79.5	79,500	9,300	88,800	
1	1	2	D	R5-2D	2	1	47.14	20.12	0	0	0	20.12	79.5	79,500	9,300	88,800	
1	1	3	A	R5-3A	2	2	45.47	20.12	1.74	0	0	21.89	76.55	76,550	9,000	85,550	
1	1	3	B	R5-3B	1	2	47.79	20.12	0	0	0	20.12	79.5	79,500	9,300	88,800	
1	1	3	C	R5-3C	2	2	47.14	20.12	0	0	0	20.12	79.5	79,500	9,300	88,800	
1	1	3	D	R5-3D	1	2	43.94	13.12	0	0	0	13.12	52.97	52,970	6,116	59,086	
1	1	4	A	R5-4A	2	2	45.47	20.12	0	0	0	20.12	79.5	79,500	9,300	88,800	
1	1	4	B	R5-4B	1	2	47.79	20.12	0	0	0	20.12	79.5	79,500	9,300	88,800	
1	1	4	C	R5-4C	2	2	47.14	20.12	0	0	0	20.12	79.5	79,500	9,300	88,800	
1	1	4	D	R5-4D	1	2	43.94	13.12	0	0	0	13.12	52.97	52,970	6,116	59,086	
1	1	5	1	B	R5-5B	2	2	47.79	20.12	0	0	0	20.12	79.5	79,500	9,300	88,800
1	1	5	1	C	R5-5C	1	2	47.14	20.12	0	0	0	20.12	79.5	79,500	9,300	88,800
1	1	5	2	A	R5-2A	2	2	45.47	20.12	0	0	0	20.12	79.5	79,500	9,300	88,800
1	1	5	2	B	R5-2B	1	2	47.79	20.12	0	0	0	20.12	79.5	79,500	9,300	88,800
1	1	5	3	C	R5-3C	2	2	47.14	20.12	0	0	0	20.12	79.5	79,500	9,300	88,800
1	1	5	3	D	R5-3D	1	2	43.94	13.12	0	0	0	13.12	52.97	52,970	6,116	59,086
1	1	5	4	A	R5-4A	2	2	45.47	20.12	0	0	0	20.12	79.5	79,500	9,300	88,800
1	1	5	4	B	R5-4B	1	2	47.79	20.12	0	0	0	20.12	79.5	79,500	9,300	88,800
1	1	5	4	C	R5-4C	2	2	47.14	20.12	0	0	0	20.12	79.5	79,500	9,300	88,800
1	1	5	4	D	R5-4D	1	2	43.94	13.12	0	0	0	13.12	52.97	52,970	6,116	59,086

**Kasia Wabia**

**Aria Home Invest S.L.U**

+48 601 56 88 44

+34 674 427 308

hello@ariaspain.com

www.ariaspain.com

**ARIA**  
— SPAIN —

