



Calpe
Leilighet ved stranden

Tilbudsnummer: 4933

Fra 680000 €

*Prisen inkluderer ikke MVA



Ferdigstillelsesdato:



Eiendomsinformasjon

Type: Leilighet

Antall bad: 2

Antall soverom: 3

Areal: 73.81 m²

By: Calpe







Eiendomsbeskrivelse

En eksklusiv eiendom med direkte tilgang til stranden. Dyrebare materialer og en overflod av vegetasjon sørger for perfekt harmoni mellom husene og det naturlige miljøet de ligger i. Leiligheter og toppleiligheter med store, lyse rom og spektakulære terrasser på mer enn 20 m2 i de fleste av eiendommene, som tilbyr fantastisk utsikt takket være glassrekkverkene.

Leiligheter og toppleiligheter med 1, 2, 3 og 4 soverom og praktfulle terrasser. Med utsikt over havet på bakken foran «Isla del Fraile» med spektakulær utsikt. Leilighetene er designet for å få mest mulig ut av det naturlige lyset og den spektakulære utsikten over Middelhavet fra de store terrassene.



Fordeler

-  Første linje strand
-  Balkong/Terrasse
-  Heis
-  Lukket område



Klimaanlegg



Nær havet



Hage



Delt basseng



Parkering



Garasje



Hva er inkludert i prisen



Møblert kjøkken



Klimaanlegg



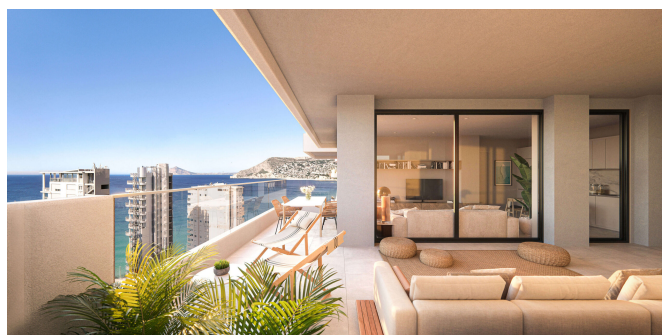
Felles basseng



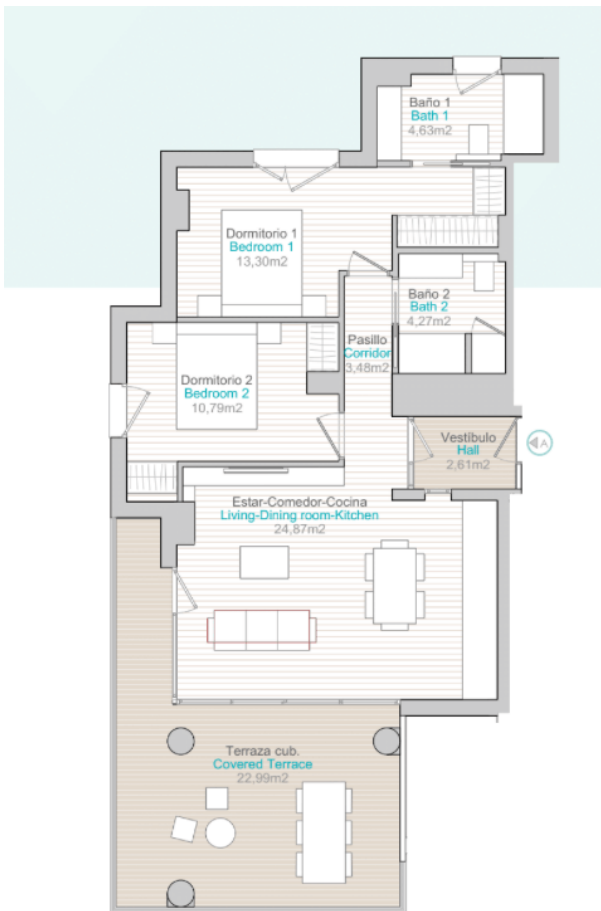
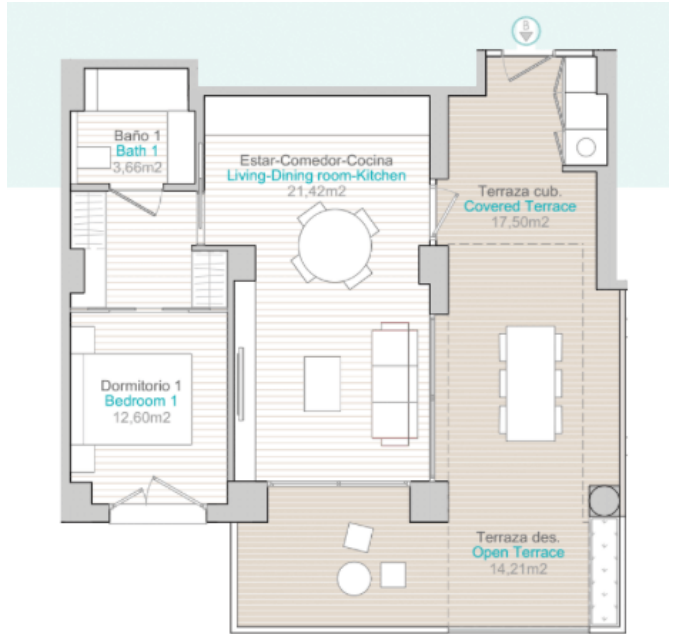
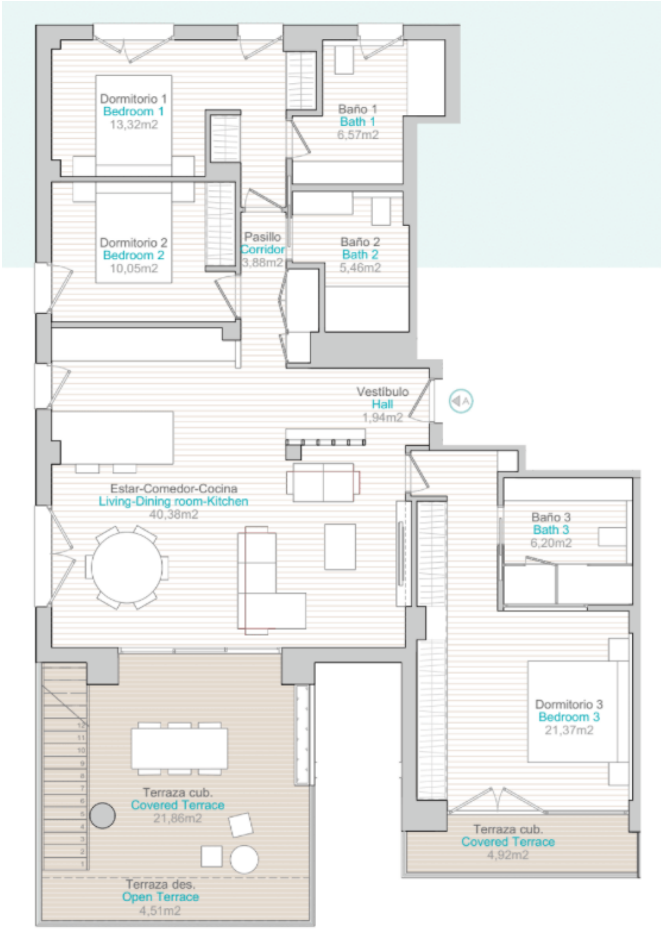
Møblert bad



Galleri







Tower	Floor	Door	Apartment	Bedrooms	Net sq. Apartments	Instr build sqm	Covered terrace	Open terrace	Solarium	Total terrace	Total build sqm	Orientation	TOTAL PRICE [VAT net inc.]	VAT	TOTAL PRICE [VAT inc.]	
1	1	A	1.0	2	62,48	77,07	28,87	6,87	0,00	35,74	132,44	OESTE	RESERVED			
1	1	B	1.0	1	22,66	46,11	16,85	15,80	0,00	32,65	85,28	OCCIDENTAL	RESERVED			
1	1	C	1.0	2	44,77	61,06	20,94	10,89	0,00	31,83	132,89	ESTE	RESERVED			
1	2	A	2.0	4	63,82	78,50	32,36	17,92	0,00	50,28	199,80	OESTE	RESERVED			
1	2	B	2.0	1	36,83	45,30	14,63	5,79	0,00	20,42	85,72	OCCIDENTAL	RESERVED			
1	2	C	2.0	2	46,95	61,26	20,85	8,98	0,00	29,83	110,28	ESTE	RESERVED			
1	3	A	3.0	2	41,33	75,37	28,83	6,50	0,00	35,33	107,70	OESTE	RESERVED			
1	3	B	3.0	1	36,83	44,61	16,59	5,27	0,00	21,86	78,38	OCCIDENTAL	RESERVED			
1	3	C	3.0	2	42,7	76,49	30,19	2,53	0,00	32,72	109,21	ESTE	RESERVED			
1	4	A	4.0	2	42,44	77,07	32,19	2,53	0,00	34,72	111,76	OESTE	RESERVED			
1	4	B	4.0	1	36,83	45,32	15,11	5,79	0,00	20,90	86,27	OCCIDENTAL	RESERVED			
1	4	C	4.0	2	42,79	76,49	29,66	6,80	0,00	36,46	112,65	ESTE	RESERVED			
1	5	A	5.0	2	42,44	77,07	24,52	10,23	0,00	34,75	111,84	OESTE	RESERVED			
1	5	B	5.0	1	36,83	44,39	19,99	12,83	0,00	32,82	76,41	OCCIDENTAL	RESERVED			
1	5	C	5.0	2	46,32	61,26	22,80	8,98	0,00	31,78	112,41	ESTE	RESERVED			
1	6	A	6.0	2	42,7	76,49	27,29	10,80	0,00	38,09	113,88	OESTE	RESERVED			
1	6	B	6.0	1	36,83	45,30	15,79	5,79	0,00	21,58	86,48	OCCIDENTAL	RESERVED			
1	6	C	6.0	2	42,83	76,50	34,79	27,67	0,00	62,46	124,11	ESTE	RESERVED			
1	7	A	7.0	2	42,44	77,07	28,84	9,60	0,00	38,44	114,66	OESTE	RESERVED			
1	7	B	7.0	1	36,83	44,39	18,38	12,57	0,00	30,95	76,94	OCCIDENTAL	RESERVED			
1	7	C	7.0	2	42,54	75,37	27,22	0,80	0,00	27,22	102,69	ESTE	RESERVED			
1	8	A	8.0	1	36,83	45,30	15,26	5,78	0,00	21,04	85,31	OCCIDENTAL	RESERVED			
1	8	B	8.0	2	44,44	77,07	28,79	2,01	0,00	30,79	107,88	OESTE	RESERVED			
1	8	C	8.0	1	36,83	45,30	15,26	5,78	0,00	21,04	85,31	OCCIDENTAL	RESERVED			
1	8	C	8.0	2	73,84	89,68	24,67	8,23	0,00	32,90	122,60	ESTE	RESERVED			
1	9	A	9.0	2	42,82	76,50	32,38	27,79	0,00	60,17	119,29	OESTE	RESERVED			
1	9	B	9.0	1	36,83	44,39	19,99	12,83	0,00	32,82	76,41	OCCIDENTAL	RESERVED			
1	9	C	9.0	2	42,44	77,07	24,52	10,23	0,00	34,75	111,84	ESTE	RESERVED			
1	10	A	10.0	1	36,83	44,39	24,23	7,27	0,00	31,50	76,64	OCCIDENTAL	RESERVED			
1	10	C	10.0	2	42,44	77,07	24,62	16,40	0,00	41,04	117,41	ESTE	RESERVED			
1	12	A	12.0	2	42,23	76,49	30,46	4,47	0,00	34,93	111,42	OESTE	RESERVED			
1	12	C	12.0	1	36,83	44,39	19,79	12,83	0,00	32,62	76,41	OCCIDENTAL	RESERVED			
1	12	C	12.0	2	73,89	89,22	27,80	12,54	0,00	40,34	124,34	ESTE	RESERVED			
1	12	A	12.0	1	42,44	77,07	26,83	12,62	0,00	39,45	119,64	OESTE	RESERVED			
1	12	B	12.0	1	36,83	45,30	14,43	5,79	0,00	20,22	85,72	OCCIDENTAL	RESERVED			
1	12	C	12.0	2	42,44	77,07	26,83	12,62	0,00	39,45	119,64	OESTE	RESERVED			
1	14	A	14.0	2	73,89	89,22	27,80	12,54	0,00	40,34	124,34	OESTE	RESERVED			
1	14	B	14.0	1	36,83	44,39	19,79	12,83	0,00	32,62	76,41	OCCIDENTAL	RESERVED			
1	14	C	14.0	2	42,83	76,50	34,99	27,92	0,00	62,91	125,31	ESTE	RESERVED			
1	15	A	15.0	1	36,83	44,39	19,79	12,83	0,00	32,62	76,41	OCCIDENTAL	RESERVED			
1	15	B	15.0	2	36,88	44,67	14,62	5,79	0,00	20,41	85,69	OCCIDENTAL	RESERVED			
1	15	C	15.0	2	42,44	77,07	24,62	16,40	0,00	41,04	117,41	ESTE	RESERVED			
1	15	A	15.0	1	36,83	45,30	14,43	5,79	0,00	20,22	85,72	OCCIDENTAL	RESERVED			
1	15	B	15.0	2	42,44	77,07	26,83	12,62	0,00	39,45	119,64	ESTE	RESERVED			
1	17	A	17.0	3	76,11	91,35	34,26	8,19	0,00	42,45	118,60	OESTE	RESERVED	800.000	85.000	895.000
1	17	C	17.0	2	72,69	90,20	24,60	0,80	0,00	25,40	120,00	OESTE	RESERVED			

1	1	A	1.8	2	62.64	72.07	26.87	6.50	0.00	20.87	124.64	CEXIP	RESERVADO			
2	1	B	1.8	1	27.68	46.71	18.85	0.30	0.00	34.15	80.28	CENTRAL	RESERVADO			
3	1	C	1.2	2	66.7	82.26	28.94	18.00	0.00	21.83	124.64	ETFE	RESERVADO			
4	2	A	2.4	2	43.82	29.50	12.38	0.70	0.00	41.16	124.64	CEXIP	RESERVADO			
5	2	B	1.8	1	70.83	45.25	14.63	5.70	0.00	20.42	61.72	CENTRAL	RESERVADO			
6	2	C	2.2	2	44.19	81.25	25.02	4.88	0.00	29.89	171.74	ETFE	RESERVADO			
7	3	A	3.6	2	81.54	75.37	24.83	6.90	0.00	17.37	102.70	CEXIP	RESERVADO			
8	3	B	2.8	1	36.87	44.41	16.38	12.57	0.00	31.95	76.36	CENTRAL	RESERVADO			
9	3	C	2.2	2	62.7	76.49	23.99	7.21	0.00	37.40	171.89	ETFE	RESERVADO			
10	4	A	4.8	2	42.44	77.07	22.16	1.73	0.00	37.37	114.38	CEXIP	RESERVADO			
11	4	B	3.6	1	36.83	45.32	15.77	8.70	0.00	28.40	76.20	CENTRAL	RESERVADO			
12	4	C	2.2	2	42.19	76.49	25.66	6.50	0.00	36.16	124.64	ETFE	RESERVADO			
13	5	A	5.4	2	42.44	77.07	24.12	10.15	0.00	34.27	171.84	CEXIP	RESERVADO			
14	5	B	4.8	1	36.83	44.50	19.99	12.02	0.00	22.82	78.41	CENTRAL	RESERVADO			
15	5	C	2.2	2	46.12	81.05	22.80	8.58	0.00	31.38	124.64	ETFE	RESERVADO			
16	6	A	6.6	2	42.7	76.49	27.39	8.52	0.00	22.72	104.27	CEXIP	RESERVADO			
17	6	B	4.8	1	36.83	45.30	15.79	9.79	0.00	21.08	46.38	CENTRAL	RESERVADO			
18	6	C	2.2	2	43.81	79.50	16.79	12.62	0.00	44.41	171.74	ETFE	RESERVADO			
19	7	A	7.2	2	42.44	77.07	28.44	17.77	0.00	48.15	122.22	CEXIP	RESERVADO			
20	7	B	6.0	1	36.83	44.50	16.79	12.62	0.00	21.95	76.34	CENTRAL	RESERVADO			
21	7	C	2.2	2	43.34	75.37	27.32	10.00	0.00	27.32	102.49	ETFE	RESERVADO			
22	8	A	8.4	2	42.44	77.07	26.75	10.00	0.00	26.75	105.42	CEXIP	RESERVADO			
23	8	B	6.6	1	36.83	45.30	15.26	9.15	0.00	20.47	45.71	CENTRAL	RESERVADO			
24	8	C	2.2	2	72.64	89.48	26.47	8.20	0.00	15.82	124.64	ETFE	RESERVADO			
25	9	A	9.6	2	43.82	76.50	12.38	10.72	0.00	41.10	122.80	CEXIP	RESERVADO			
26	9	B	8.4	1	37.58	46.71	20.99	9.77	0.00	21.90	80.07	CENTRAL	RESERVADO			
27	9	C	2.2	2	72.64	80.25	22.77	8.44	0.00	31.47	124.64	ETFE	RESERVADO			
28	10	A	10.8	2	42.44	77.07	29.06	16.48	0.00	48.52	126.99	CEXIP	RESERVADO			
29	10	B	10.8	1	36.83	44.29	16.79	12.58	0.00	21.95	76.54	CENTRAL	RESERVADO			
30	10	C	2.2	2	42.44	77.07	29.06	16.48	0.00	48.52	126.99	ETFE	RESERVADO			
31	11	A	11.4	2	72.63	89.48	26.52	10.01	0.00	36.54	126.22	CEXIP	RESERVADO			
32	11	B	11.4	1	36.83	45.71	14.63	9.79	0.00	20.42	45.72	CENTRAL	RESERVADO			
33	11	C	2.2	2	42.44	77.07	22.02	9.72	0.00	26.76	105.42	ETFE	RESERVADO			
34	12	A	12.6	2	42.22	76.49	30.46	4.47	0.00	34.99	111.42	CEXIP	RESERVADO			
35	12	B	12.6	1	36.83	44.50	15.79	12.02	0.00	21.82	78.41	CENTRAL	RESERVADO			
36	12	C	2.2	2	72.63	80.25	21.80	12.74	0.00	33.94	124.64	ETFE	RESERVADO			
37	13	A	13.2	2	42.44	77.07	29.40	12.92	0.00	42.37	118.44	CEXIP	RESERVADO			
38	13	B	13.2	1	36.83	45.30	14.63	9.79	0.00	20.42	45.72	CENTRAL	RESERVADO			
39	13	C	2.2	2	72.63	89.48	21.44	11.01	0.00	32.45	122.11	ETFE	RESERVADO	60.000	748.000	
40	14	A	14.4	2	72.63	80.25	21.80	8.44	0.00	31.47	124.64	CEXIP	RESERVADO			
41	14	B	14.4	1	36.83	44.50	16.26	10.87	0.00	21.83	78.41	CENTRAL	RESERVADO			
42	14	C	2.2	2	43.81	76.50	15.89	27.62	0.00	43.81	123.27	ETFE	RESERVADO			
43	15	A	15.6	2	72.63	89.48	24.68	10.06	0.00	35.54	126.22	CEXIP	RESERVADO			
44	15	B	15.6	1	36.88	44.67	14.63	9.79	0.00	20.42	45.09	CENTRAL	RESERVADO			
45	15	C	2.2	2	46.56	77.07	18.00	9.00	0.00	26.90	105.42	ETFE	RESERVADO			
46	16	A	16.8	2	72.63	80.25	22.06	9.38	0.00	31.40	124.64	CEXIP	RESERVADO	725.000	72.500	874.500
47	16	B	16.8	1	36.87	44.68	24.99	9.80	0.00	24.99	76.39	CENTRAL	RESERVADO			
48	16	C	2.2	2	42.44	77.07	26.99	6.80	0.00	36.79	118.44	ETFE	RESERVADO			
49	17	A	17.4	2	76.11	81.26	19.06	8.17	0.00	21.22	118.28	CEXIP	RESERVADO	22.000	833.000	
50	17	B	17.4	1	37.66	45.70	27.36	4.60	0.00	33.06	70.36	CENTRAL	RESERVADO	40.000	47.000	517.000
51	17	C	2.2	2	17.81	40.22	31.40	4.12	0.00	38.32	120.74	ETFE	RESERVADO	80.000	85.000	845.000
52	18	A	18.6	2	120.11	120.11	120.11	0.00	120.11	120.11	120.11	CEXIP	RESERVADO	1.500.000	600.000	1.500.000
53	18	B	18.6	1	30.17	30.17	26.30	4.87	188.39	391.45	306.99	ETFE	RESERVADO			

Kasia Wabia

Aria Home Invest S.L.U

+48 601 56 88 44

+34 674 427 308

hello@ariaspain.com

www.ariaspain.com

