



Calpe Leilighet ved stranden

Tilbudsnummer: 17208

Fra 470000 €

*Prisen inkluderer ikke MVA



Ferdigstillelsesdato:



Eiendomsinformasjon

Type: Leilighet

Antall bad: 1

Antall soverom: 1

Areal: 37.68 m²

By: Calpe



Eiendomsbeskrivelse

En eksklusiv eiendom med direkte tilgang til stranden. Dyrebare materialer og en overflod av vegetasjon sørger for perfekt harmoni mellom husene og det naturlige miljøet de ligger i.


Leiligheter og toppleiligheter med store, lyse rom og spektakulære terrasser på mer enn 20 m2 i de fleste av eiendommene, som tilbyr fantastisk utsikt takket være glassrekkverkene.

Leiligheter og toppleiligheter med 1, 2, 3 og 4 soverom og praktfulle terrasser. Med utsikt over havet på bakken foran «Isla del Fraile» med spektakulær utsikt. Leilighetene er designet for å få mest mulig ut av det naturlige lyset og den spektakulære utsikten over Middelhavet fra de store terrassene.



Fordeler

 Første linje strand

 Balkong/Terrasse

 Heis

 Lukket område

 Klimaanlegg

 Nær havet

 Hage

 Delt basseng

 Parkering

 Garasje



Hva er inkludert i prisen

 Møblert kjøkken

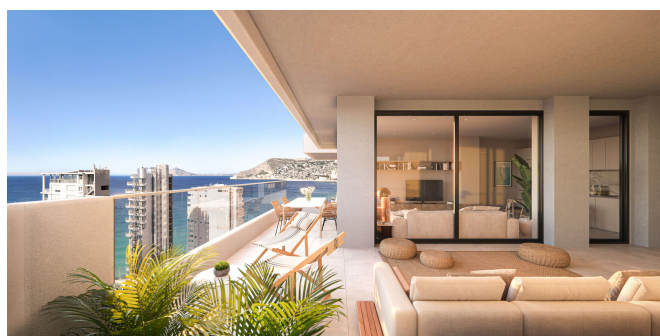
 Klimaanlegg

 Felles basseng

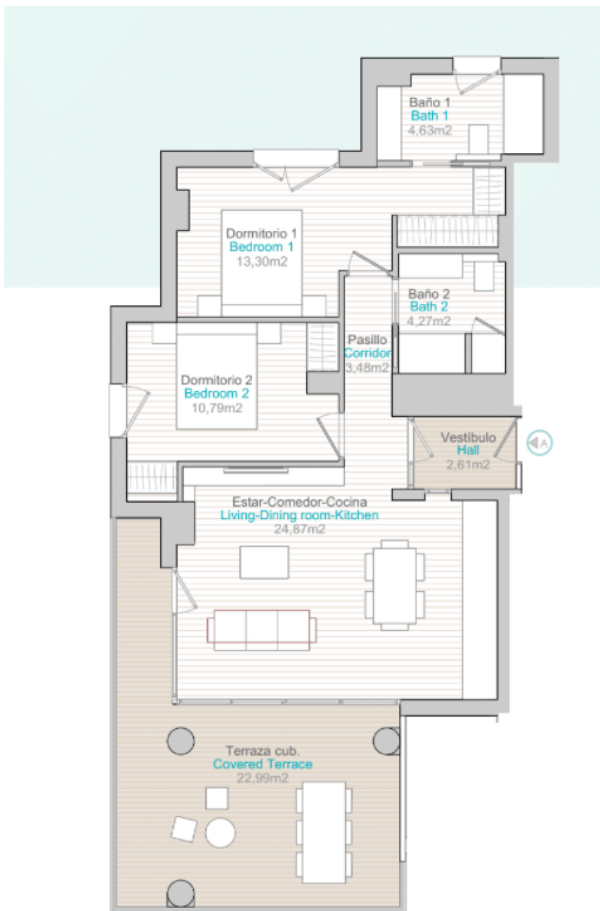
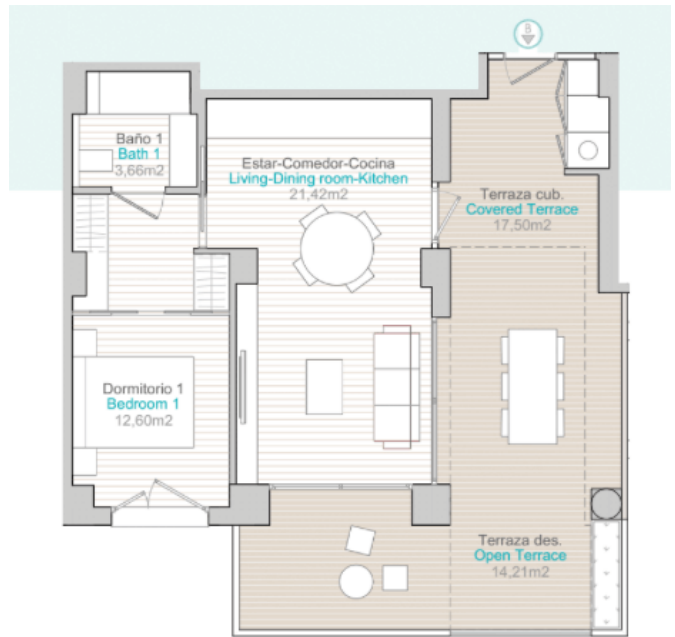
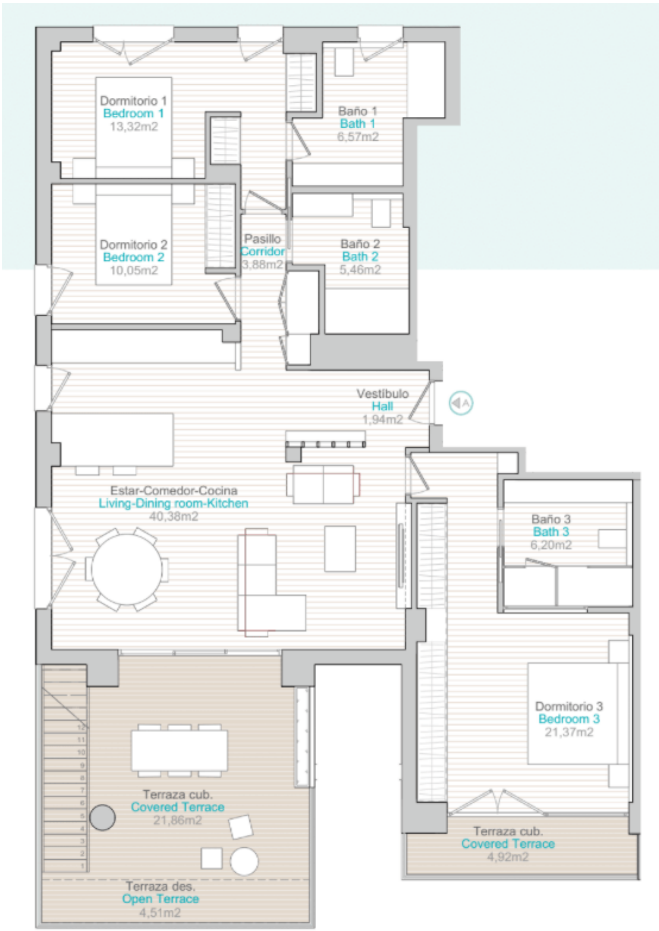
 Møblert bad



Galleri







Tower	Floor	Door	Apartment	Bedrooms	Net sq. Apartments	Instr build sqm	Covered terrace	Open terrace	Solarium	Total terrace	Total build sqm	Orientation	TOTAL PRICE [VAT net inc.]	VAT	TOTAL PRICE [VAT inc.]
1	1	A	1.0	2	62,48	77,07	28,87	6,87	0,00	35,74	132,44	OESTE	RESERVED		
1	1	B	1.0	1	22,66	46,11	16,85	15,20	0,00	32,05	88,28	OESTE	RESERVED		
1	1	C	1.0	2	44,77	61,06	20,94	10,89	0,00	31,83	112,89	ESTE	RESERVED		
1	2	A	2.0	2	63,82	78,50	32,30	17,92	0,00	50,22	156,80	OESTE	RESERVED		
1	2	B	2.0	1	36,83	45,30	14,43	5,79	0,00	20,22	85,70	OESTE	RESERVED		
1	2	C	2.0	2	46,95	61,26	20,03	8,98	0,00	29,01	110,28	ESTE	RESERVED		
1	3	A	3.0	2	61,33	75,37	28,83	6,50	0,00	35,33	150,70	OESTE	RESERVED		
1	3	B	3.0	1	36,83	44,61	14,50	5,27	0,00	20,78	79,38	CENTRAL	RESERVED		
1	3	C	3.0	2	62,7	76,69	28,79	2,53	0,00	31,32	108,21	ESTE	RESERVED		
1	4	A	4.0	2	62,44	77,07	28,79	2,53	0,00	31,32	111,76	OESTE	RESERVED		
1	4	B	4.0	1	36,83	45,32	15,11	5,79	0,00	20,90	86,27	CENTRAL	RESERVED		
1	4	C	4.0	2	62,79	76,69	29,46	6,80	0,00	36,26	112,45	ESTE	RESERVED		
1	5	A	5.0	2	62,44	77,07	28,72	10,23	0,00	38,95	111,84	OESTE	RESERVED		
1	5	B	5.0	1	36,83	44,39	19,99	12,83	0,00	32,82	76,41	CENTRAL	RESERVED		
1	5	C	5.0	2	66,32	81,28	29,80	8,86	0,00	38,66	132,84	ESTE	RESERVED		
1	6	A	6.0	2	62,7	76,69	27,39	10,80	0,00	38,19	113,88	OESTE	RESERVED		
1	6	B	6.0	1	36,83	45,30	15,79	5,79	0,00	21,58	86,48	CENTRAL	RESERVED		
1	6	C	6.0	2	62,83	78,50	28,79	27,67	0,00	44,47	124,11	ESTE	RESERVED		
1	7	A	7.0	2	62,44	77,07	28,84	9,40	0,00	38,24	114,69	OESTE	RESERVED		
1	7	B	7.0	1	36,83	44,39	18,79	12,67	0,00	31,46	76,94	CENTRAL	RESERVED		
1	7	C	7.0	2	63,34	75,37	27,22	0,80	0,00	27,22	102,69	ESTE	RESERVED		
1	8	A	8.0	2	62,44	77,07	28,79	2,53	0,00	31,32	111,76	OESTE	RESERVED		
1	8	B	8.0	1	36,83	45,30	15,26	5,79	0,00	20,97	85,31	CENTRAL	RESERVED		
1	8	C	8.0	2	73,84	89,48	29,47	8,23	0,00	37,70	122,40	ESTE	RESERVED		
1	9	A	9.0	2	62,82	78,50	27,39	27,79	0,00	45,18	116,59	OESTE	RESERVED		
1	9	B	9.0	1	37,08	44,39	19,79	12,67	0,00	32,46	76,94	CENTRAL	RESERVED		
1	9	C	9.0	2	73,84	89,48	29,47	8,23	0,00	37,70	122,40	ESTE	RESERVED		
1	10	A	10.0	2	62,44	77,07	28,79	2,53	0,00	31,32	111,76	OESTE	RESERVED		
1	10	B	10.0	1	36,83	44,39	19,23	7,27	0,00	26,50	76,94	CENTRAL	RESERVED		
1	10	C	10.0	2	62,44	77,07	28,62	16,40	0,00	45,02	117,81	ESTE	RESERVED		
1	12	A	12.0	2	62,23	76,69	28,46	4,47	0,00	32,93	111,42	OESTE	RESERVED		
1	12	B	12.0	1	36,83	44,39	19,79	12,83	0,00	32,62	76,41	CENTRAL	RESERVED		
1	12	C	12.0	2	73,89	92,22	27,80	12,54	0,00	40,34	124,76	ESTE	RESERVED		
1	12	A	12.0	2	62,44	77,07	28,83	12,62	0,00	41,45	119,64	OESTE	RESERVED		
1	12	B	12.0	1	36,83	45,30	14,43	5,79	0,00	20,22	85,70	CENTRAL	RESERVED		
1	12	C	12.0	2	62,44	77,07	28,83	12,62	0,00	41,45	119,64	OESTE	RESERVED		
1	14	A	14.0	2	73,82	92,22	27,80	9,67	0,00	37,47	124,44	OESTE	RESERVED		
1	14	B	14.0	1	36,83	44,39	19,30	12,67	0,00	31,97	76,41	CENTRAL	RESERVED		
1	14	C	14.0	2	83,83	99,50	30,89	25,92	0,00	56,81	153,31	ESTE	RESERVED		
1	15	A	15.0	1	33,33	37,38	13,30	1,70	0,00	15,00	52,08	OESTE	RESERVED		
1	15	B	15.0	1	36,88	44,67	14,62	5,79	0,00	20,41	65,09	CENTRAL	RESERVED		
1	15	C	15.0	2	66,16	77,39	26,08	6,80	0,00	32,88	102,37	ESTE	RESERVED		
1	16	A	16.0	2	73,83	92,22	27,28	9,34	0,00	36,62	121,67	OESTE	RESERVED		
1	16	B	16.0	1	36,83	44,62	26,39	2,40	0,00	28,79	76,41	CENTRAL	RESERVED		
1	16	C	16.0	2	83,84	92,22	28,80	14,40	0,00	43,20	118,44	ESTE	RESERVED		
1	17	A	17.0	3	76,91	91,35	34,36	8,19	0,00	42,55	118,40	OESTE	RESERVED		
1	17	C	17.0	2	72,85	90,20	29,40	0,80	0,00	30,20	129,40	OESTE	RESERVED		
													800.000	83.000	883.000

1	1	A	1.4	2	62.64	77.07	26.97	6.50	0.00	20.27	12.64	OKZF	RESERVADO			
2	1	B	1.8	1	27.68	46.71	18.05	0.30	0.00	34.15	80.28	CENTRAL	RESERVADO			
3	1	C	1.2	2	66.7	81.28	26.94	10.00	0.00	21.83	12.64	ETTE	RESERVADO			
4	2	A	2.4	2	43.82	74.50	12.38	0.70	0.00	41.16	12.64	OKZF	RESERVADO			
5	2	B	1.8	1	70.81	85.25	14.63	5.70	0.00	20.42	61.71	CENTRAL	RESERVADO			
6	2	C	2.2	2	44.19	81.25	25.02	4.88	0.00	29.89	17.14	ETTE	RESERVADO			
7	3	A	3.0	2	81.34	75.37	24.81	6.00	0.00	21.37	60.70	OKZF	RESERVADO			
8	3	B	2.8	1	36.87	44.41	14.38	12.57	0.00	31.95	76.36	CENTRAL	RESERVADO			
9	3	C	2.2	2	62.2	76.49	24.99	7.71	0.00	37.40	17.89	ETTE	RESERVADO			
10	4	A	4.8	2	42.44	77.07	22.16	1.73	0.00	37.37	114.38	OKZF	RESERVADO			
11	4	B	4.8	1	36.81	45.32	15.11	6.70	0.00	26.40	76.20	CENTRAL	RESERVADO			
12	4	C	2.2	2	42.19	76.49	29.66	6.00	0.00	36.16	12.64	ETTE	RESERVADO			
13	5	A	5.4	2	62.44	77.07	24.12	10.15	0.00	34.27	17.14	OKZF	RESERVADO			
14	5	B	5.4	1	36.87	44.28	14.90	12.00	0.00	22.02	76.41	CENTRAL	RESERVADO			
15	5	C	2.2	2	61.12	81.05	22.80	6.86	0.00	31.38	12.64	ETTE	RESERVADO			
16	6	A	6.0	2	62.2	76.49	27.39	5.57	0.00	22.72	104.71	OKZF	RESERVADO			
17	6	B	6.0	1	36.82	45.30	15.79	9.79	0.00	21.08	46.38	CENTRAL	RESERVADO			
18	6	C	2.2	2	63.81	79.50	16.79	12.62	0.00	44.41	61.71	ETTE	RESERVADO			
19	7	A	7.8	2	62.44	77.07	26.44	17.71	0.00	46.15	12.64	OKZF	RESERVADO			
20	7	B	7.8	1	36.82	44.28	14.38	12.57	0.00	21.34	76.36	CENTRAL	RESERVADO			
21	7	C	2.2	2	41.34	75.37	27.32	0.00	0.00	27.32	104.49	ETTE	RESERVADO			
22	8	A	8.4	2	62.44	77.07	26.75	6.00	0.00	26.75	105.47	OKZF	RESERVADO			
23	8	B	8.4	1	36.82	45.30	15.26	6.19	0.00	20.41	45.71	CENTRAL	RESERVADO			
24	8	C	2.2	2	72.64	89.48	24.47	6.20	0.00	15.82	12.64	ETTE	RESERVADO			
25	9	A	9.6	2	63.82	79.50	12.38	10.72	0.00	41.10	12.64	OKZF	RESERVADO			
26	9	B	9.6	1	37.58	46.71	21.91	2.77	0.00	21.90	80.27	CENTRAL	RESERVADO			
27	9	C	2.2	2	73.84	80.25	22.77	6.44	0.00	31.41	17.43	ETTE	RESERVADO			
28	10	A	10.8	2	62.44	77.07	26.94	10.00	0.00	21.37	76.36	OKZF	RESERVADO			
29	10	B	10.8	1	36.82	44.28	14.79	12.58	0.00	21.95	76.54	CENTRAL	RESERVADO			
30	10	C	2.2	2	82.41	77.07	29.06	16.46	0.00	48.52	126.99	ETTE	RESERVADO			
31	11	A	11.4	2	72.82	89.48	26.52	10.01	0.00	36.54	126.27	OKZF	RESERVADO			
32	11	B	11.4	1	36.82	45.71	14.63	5.79	0.00	20.42	45.72	CENTRAL	RESERVADO			
33	11	C	2.2	2	62.44	77.07	22.02	5.72	0.00	26.76	105.47	ETTE	RESERVADO			
34	12	A	12.6	2	62.22	76.49	30.46	4.47	0.00	34.99	11.42	OKZF	RESERVADO			
35	12	B	12.6	1	36.81	44.28	14.79	12.00	0.00	21.82	76.41	CENTRAL	RESERVADO			
36	12	C	2.2	2	72.81	80.25	21.80	12.74	0.00	33.94	12.64	ETTE	RESERVADO			
37	13	A	13.2	2	62.44	77.07	26.40	12.92	0.00	42.37	114.44	OKZF	RESERVADO			
38	13	B	13.2	1	36.81	45.30	14.41	5.79	0.00	20.40	45.72	CENTRAL	RESERVADO			
39	13	C	2.2	2	73.11	89.48	22.44	1.01	0.00	22.45	12.11	ETTE	RESERVADO	60.000	748.000	
40	14	A	14.4	2	72.82	80.25	21.80	8.41	0.00	31.47	12.64	OKZF	RESERVADO			
41	14	B	14.4	1	36.81	44.28	14.26	12.01	0.00	21.81	76.41	CENTRAL	RESERVADO			
42	14	C	2.2	2	43.81	79.50	15.89	27.62	0.00	43.81	12.64	ETTE	RESERVADO			
43	15	A	15.6	2	72.82	89.48	24.60	10.06	0.00	35.54	126.27	OKZF	RESERVADO			
44	15	B	15.6	1	36.88	44.67	14.63	5.79	0.00	20.42	45.09	CENTRAL	RESERVADO			
45	15	C	2.2	2	84.56	77.07	18.06	6.00	0.00	26.90	105.47	ETTE	RESERVADO			
46	16	A	16.8	2	72.82	80.25	22.06	9.38	0.00	31.40	12.64	OKZF	RESERVADO	725.000	72.500	874.500
47	16	B	16.8	1	36.82	44.60	24.99	2.48	0.00	24.99	76.36	CENTRAL	RESERVADO			
48	16	C	2.2	2	42.44	77.07	26.99	6.80	0.00	36.79	114.38	ETTE	RESERVADO			
49	17	A	17.4	2	76.11	81.26	19.06	6.17	0.00	21.21	118.28	OKZF	RESERVADO	810.000	21.000	831.000
50	17	B	17.4	1	37.66	45.70	17.16	4.60	0.00	19.06	70.06	CENTRAL	RESERVADO	410.000	41.000	511.000
51	17	C	2.2	2	13.81	80.25	31.40	4.12	16.20	38.32	120.74	ETTE	RESERVADO	810.000	81.000	891.000
52	18	A	18.6	2	120.11	120.11	120.11	0.00	0.00	120.11	120.11	OKZF	RESERVADO	1.810.000	181.000	1.991.000
53	18	B	18.6	1	36.81	45.30	14.30	4.87	188.30	191.45	106.99	OKZF	RESERVADO			

Kasia Wabia

Aria Home Invest S.L.U

+48 601 56 88 44

+34 674 427 308

hello@ariarealestate.eu

www.ariarealestate.eu

