



Benahavis
Luksusvilla i Marbella
Tilbudsnummer: 18426

Fra 6675000 €

*Prisen inkluderer ikke MVA



Ferdigstillelsesdato:



Eiendomsinformasjon

Type: Villa

Antall bad: 8

Antall soverom: 6

Areal: 1254.00 m²

By: Benahavis



Eiendomsbeskrivelse

Dette er det første boligprosjektet som er utviklet av Lamborghini og DarGlobal i Sør-Spania. Det er et eksklusivt inngjerdet område bestående av 53 eksklusive luksurvillaer, hvis design er inspirert av Lamborghini. Det ligger i åsene i Benahavis, med utsikt over Marbella, og stiger opp fra åsene med endeløs panoramautsikt over Middelhavet og det andalusiske landskapet.

I hjertet av villaenes sjarm ligger The Painite Villas, et utstillingsvindu med høyteknologiske bilheiser som gjenspeiler den innovative ånden til Lamborghini. Disse villaene er spesielt designet for de som dyrker sin lidenskap for biler, og tilbyr en sømløs blanding av luksuriøs livsstil og bilbransjens fortreffelighet. Eiere av The Painite Villas kan nyte luksusen av å få sine elskede biler flyttet direkte inn i boligen, noe som omdefinierer garasjekonseptet og kombinerer det med estetikken i en eksklusiv bolig.

Prosjektet ligger i hjertet av Benahavís, juvelen på Costa Del Sol, bare 15 minutter fra Marbella. Det er en dynamisk by med en mengde stilige klubber, restauranter og hoteller, i tillegg til shoppingområder, eksklusive marinaer og fantastiske strender. Prosjektet ligger i åsene i Los Jaralillos, bare noen minutter fra Middelhavskysten og i umiddelbar nærhet til 12 golfklubber, mange andalusiske landsbyer og Puerto Banús.



Fordeler



Havutsikt



Privat basseng



Parkering



Garasje



Nær golfbaner



Balkong/Terrasse



Heis



Solarium



Klimaanlegg



Nær havet



Hage



Lukket område



Hva er inkludert i prisen



Møblert kjøkken



Klimaanlegg



Smarthome



Møblert bad



Parkeringsplass



Solarium



Hage



Galleri



DIAMANTE VILLA

6 - BED

SQM	1,254 - 1,450
SQFT	13,498 - 15,608

PLOT SIZE

SQM	2,476 - 2,881
SQFT	26,651 - 31,011

Including total indoor & outdoor built-up area.



BASEMENT



DIAMANTE VILLA

6 - BED

SQM	1,254 - 1,450
SQFT	13,498 - 15,608

PLOT SIZE

SQM	2,476 - 2,881
SQFT	26,651 - 31,011

Including total indoor & outdoor built-up area.



ROOFTOP TERRACE



DIAMANTE VILLA

6 - BED

SQM	1,254 - 1,450
SQFT	13,498 - 15,608

PLOT SIZE

SQM	2,476 - 2,881
SQFT	26,651 - 31,011

Including total indoor & outdoor built-up area.



FIRST FLOOR



DIAMANTE VILLA

6 - BED

SQM	1,254 - 1,450
SQFT	13,498 - 15,608

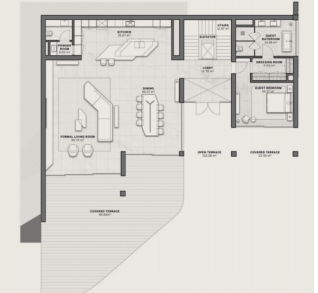
PLOT SIZE

SQM	2,476 - 2,881
SQFT	26,651 - 31,011

Including total indoor & outdoor built-up area.



GROUND FLOOR



Kasia Wabia

Aria Home Invest S.L.U

 +48 601 56 88 44

 +34 674 427 308

 hello@ariarealestate.eu

 www.ariarealestate.eu

